

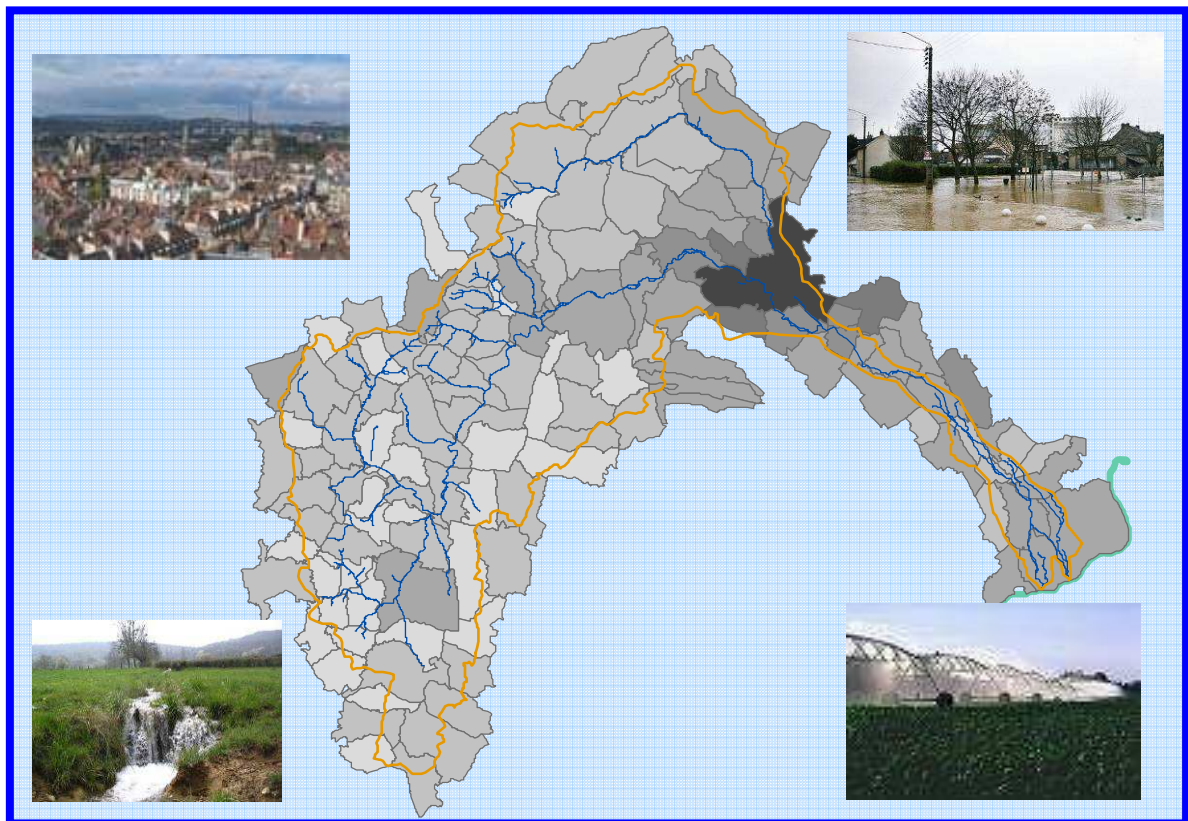


Plan Ouche

Smeaboa

Syndicat Mixte d'Étude et d'Aménagement
du Bassin de l'Ouche et de ses Affluents

SAGE de la Vallée de l'Ouche



Atlas cartographique






(adopté par délibération de la CLE le 13 novembre 2013)

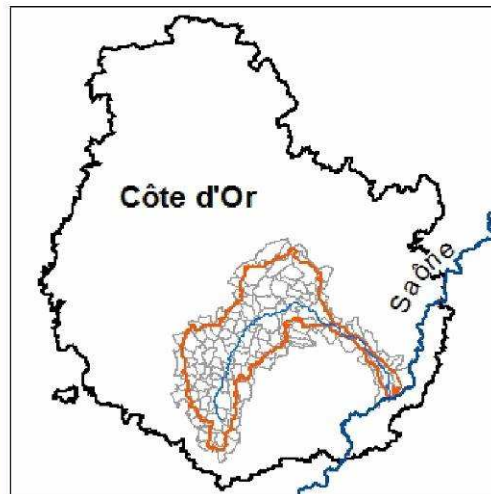
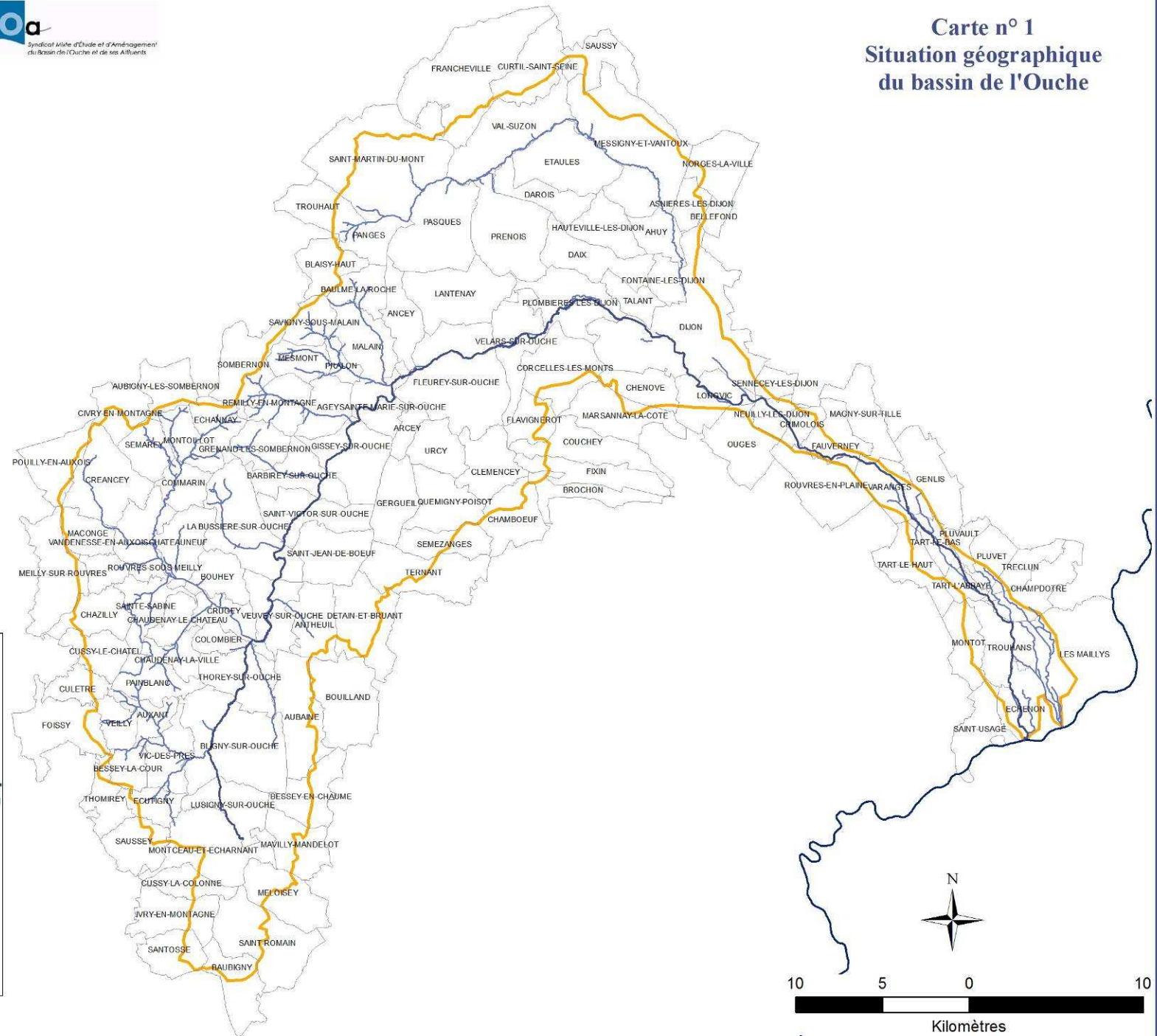
Avec le concours de :



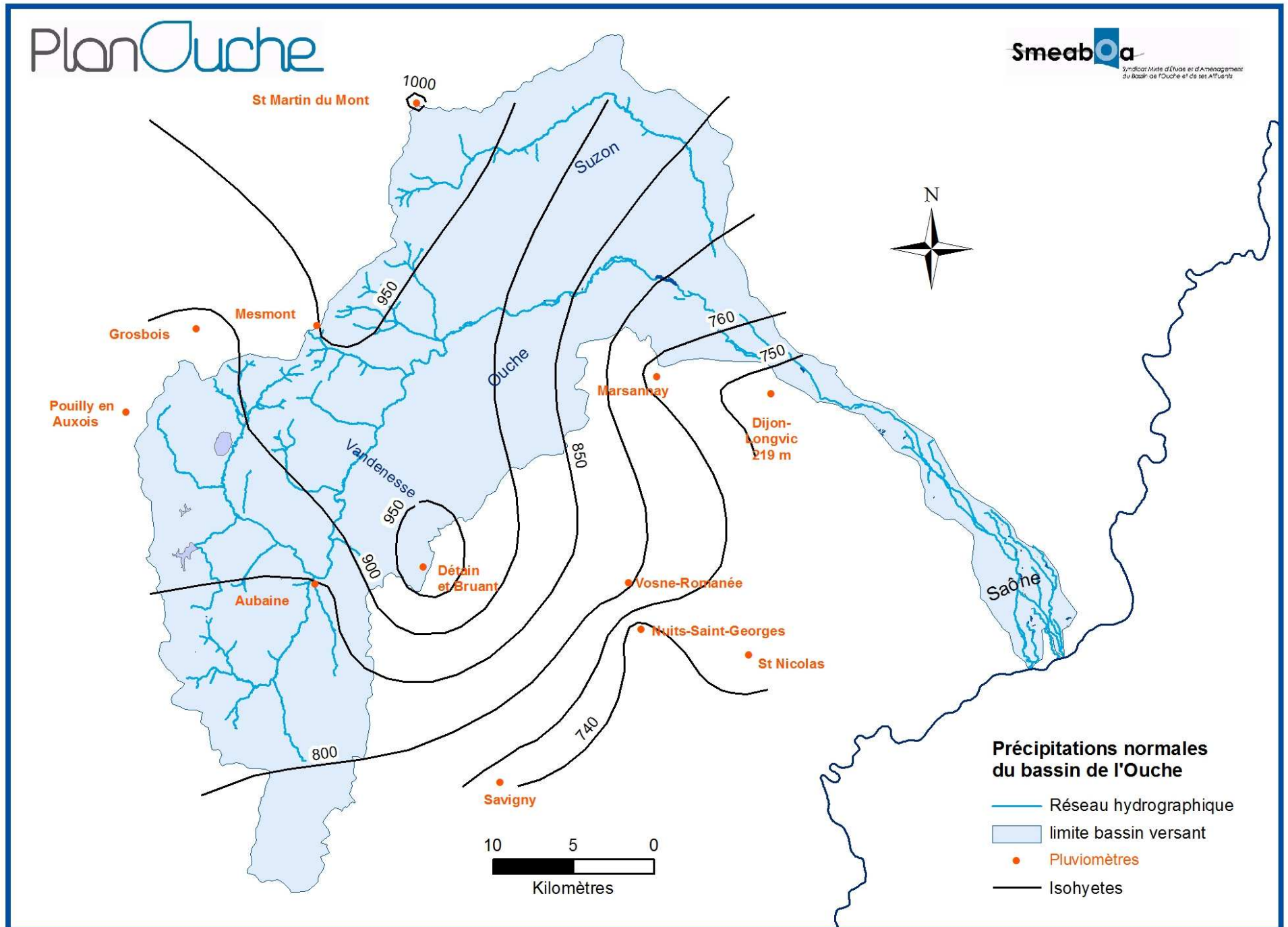
Novembre 2013

Légende

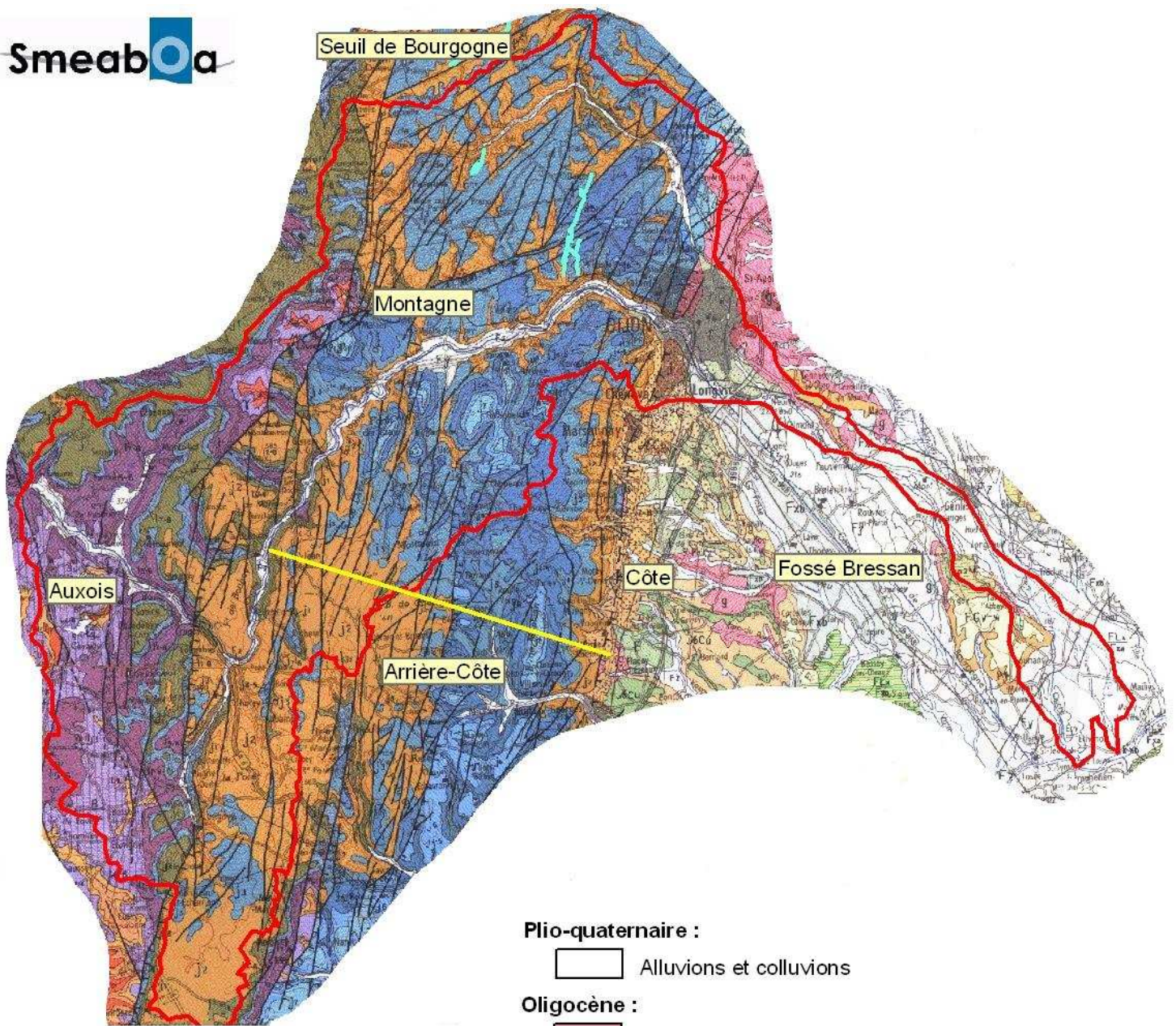
-  Saône
-  Ouche
-  Réseau hydrographique
-  Communes périmètre SAGE
-  limite bassin versant
= périmètre SAGE et Contrat de rivière






Carte 2 : Isohyètes



Carte 3 - Géologie



**Carte géologique
1/50 000 (BRGM)**

-  Rivières souterraines
-  Bassin versant de l'Ouche
-  Coupe transversale (CORBIER, 1999)

Plio-quaternaire :

-  Alluvions et colluvions

Oligocène :

-  Marnes et calcaires crayeux



Kimméridgien à Callovien :

-  Calcaires Kimméridgien, Oxfordien et Callovien

Bathonien :

-  Calcaires compacts de Comblanchien
-  Calcaires oolitiques (oolite blanche)
-  Calcaires hydrauliques et de Premeaux


Bajocien :

-  Marnes à *Ostrea acuminata*
-  Calcaires à entroques

Trias et Lias :

-  Marnes et argiles

Légende

 limite bassin versant

 Saône

 Souterrain


 Plans d'eau

Réservoir de panthier (FRDL6)


Réservoir de chazilly (FRDL7)


Masses d'eau superficielles (DCE)


Réseau hydrographique

 Non rescencée en tant que masse d'eau


 FRDR10417 : Ruisseau de l'Arvot

 FRDR10572 : Ruisseau le Suzon


 FRDR10660 : Ruisseau la Douix

 FRDR10783 : Ruisseau la Chamban

 FRDR11604 : Ruisseau la Sirène

 FRDR11650 : Ruisseau la Vandenesse

 FRDR11938 : Ruisseau la Gironde

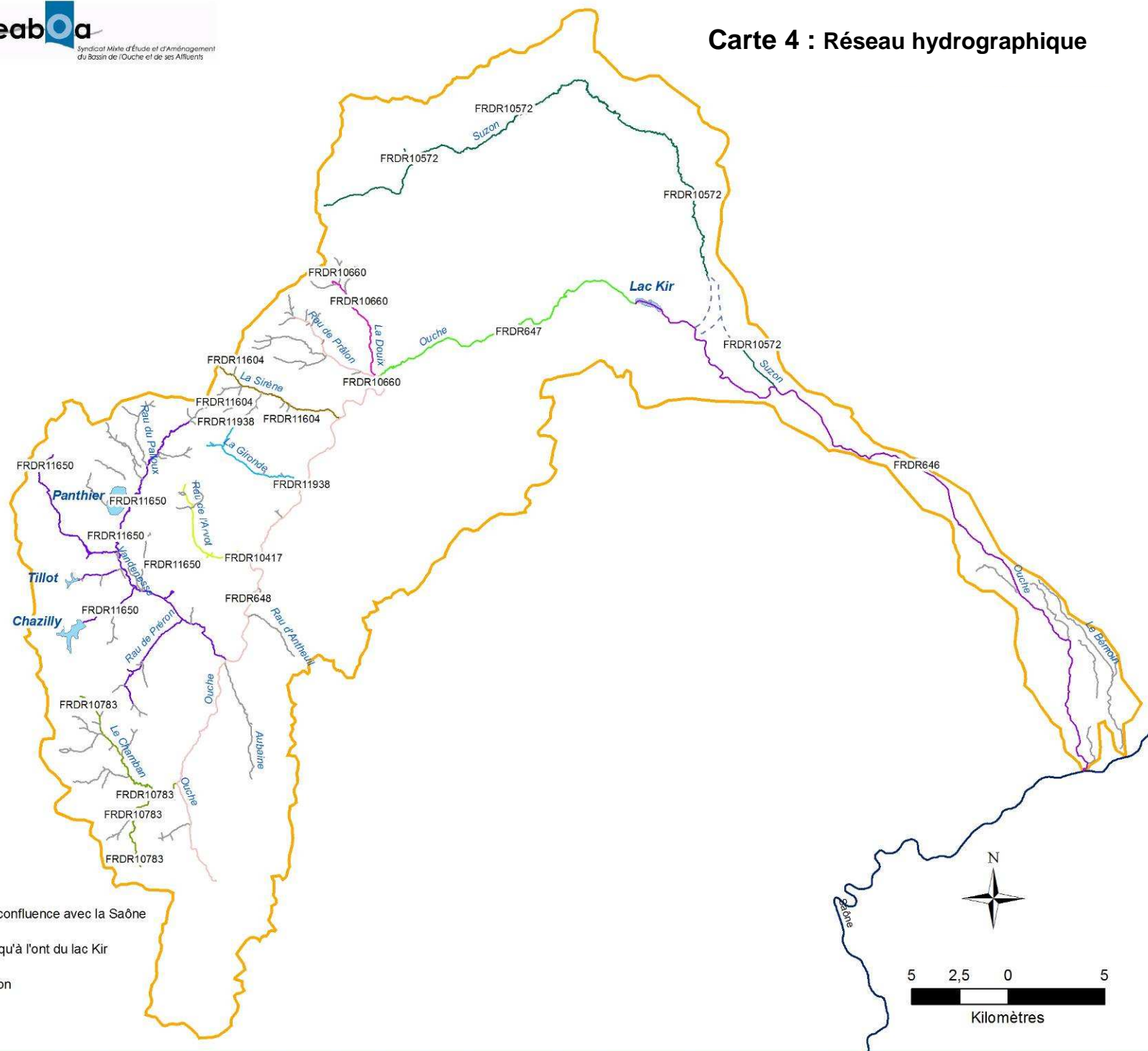
 FRDR646 : L'Ouche de l'amont du lac Kir à la confluence avec la Saône

 FRDR647 : L'Ouche du ruisseau du Prâlon jusqu'à l'ont du lac Kir

 FRDR648 : L'Ouche jusqu'au ruisseau du Prâlon

Sources : SMEABOA, Agence de l'eau, Scan 25 IGN

Date : juin 2009

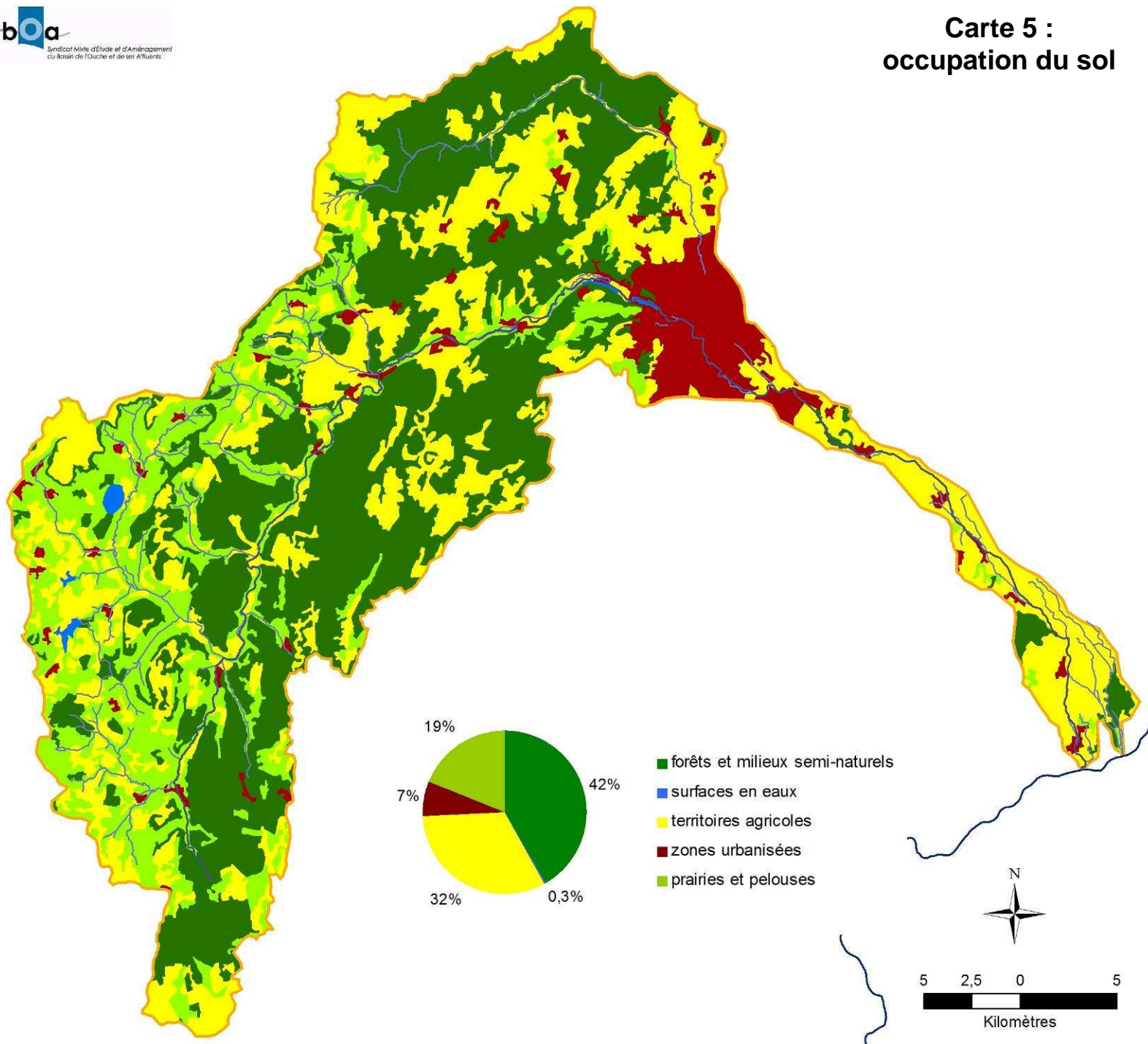


Légende

- Saône
- Ouche
- Réseau hydrographique
- ▭ limite bassin versant

Corine Land Cover 2000

- forêts et milieux semi-naturels
- prairies et pelouses
- surfaces en eaux
- territoires agricoles
- zones urbanisées



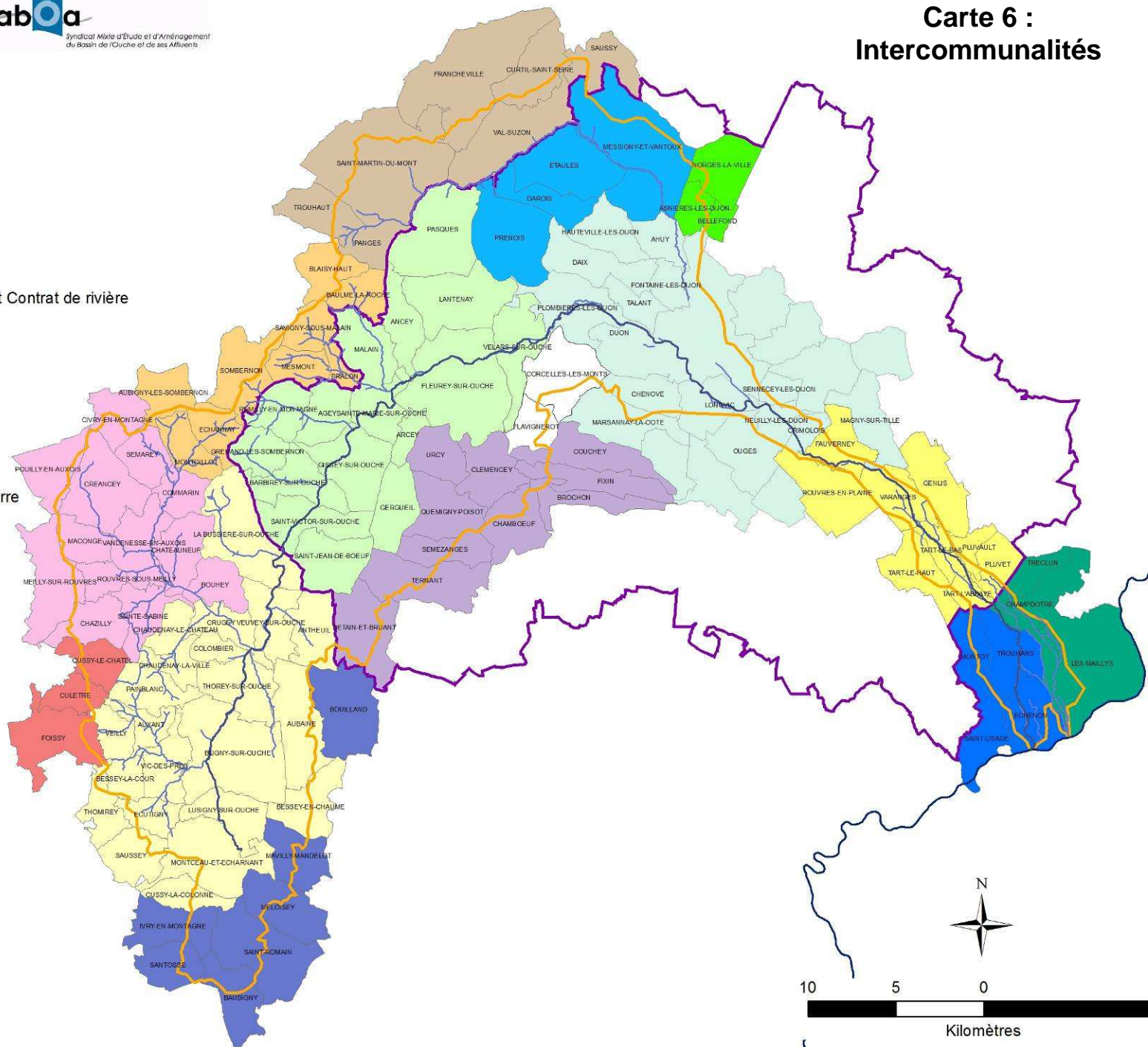
Légende

- Saône
- Ouche
- Réseau hydrographique
- Limite bassin versant = périmètre SAGE et Contrat de rivière
- SCOT
- Grand Dijon (COMADI)

Communes périmètre SAGE

Communautés de communes

- CA Beaune
- CC Val de Norge
- CC Val de Saône - St Jean de Losne - Seurre
- CC d'Auxonne - Val de Saône
- CC de Gevrey-Chambertin
- CC de l'Auxois sud
- CC de la Plaine Dijonnaise
- CC des Forêts de Lavières et Suzon
- CC du Pays d'Arny
- CC du Pays de St Seine
- CC du Somberronnais
- CCCBO
- CCVO

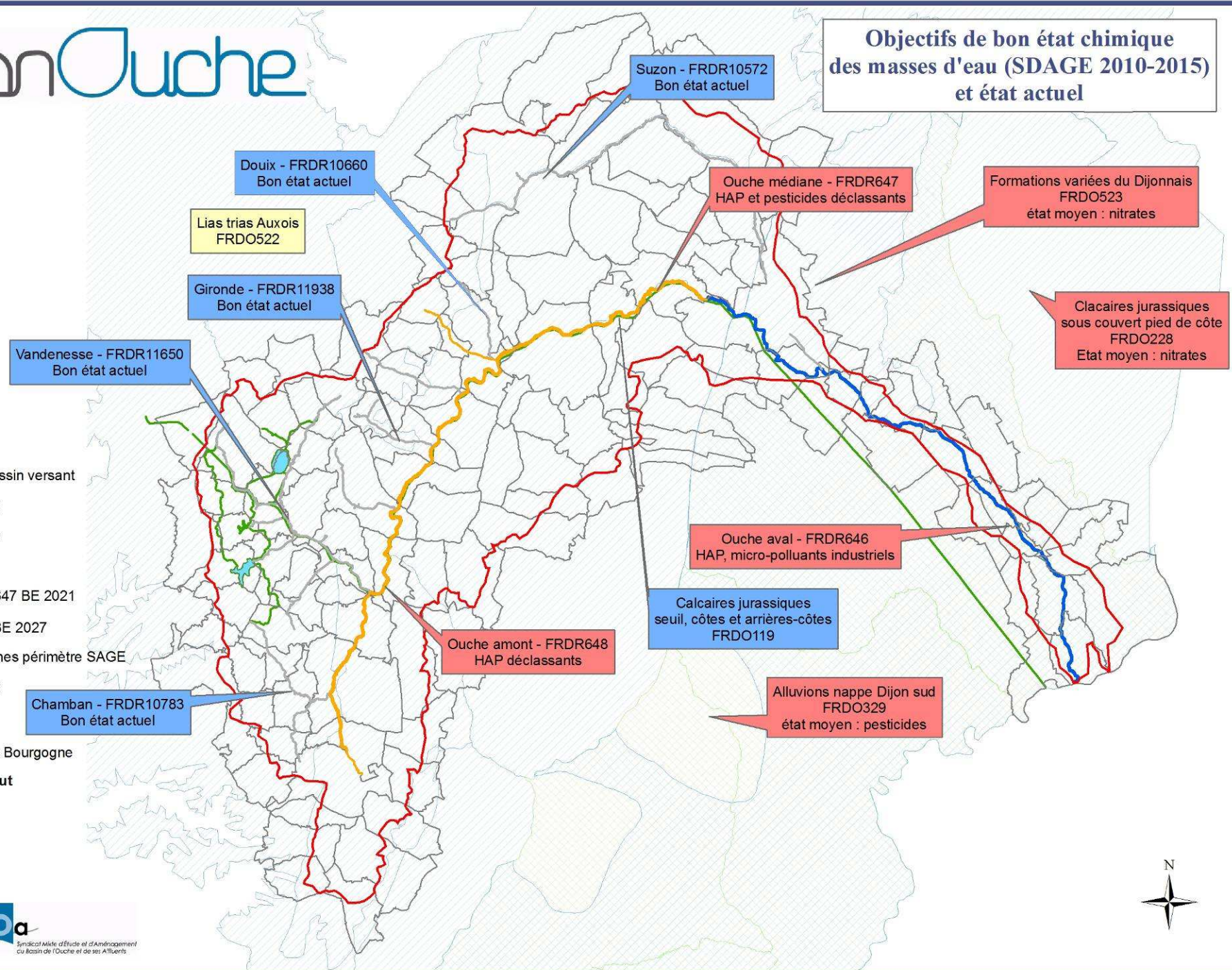


Plan Ouche

Objectifs de bon état chimique des masses d'eau (SDAGE 2010-2015) et état actuel

Légende

- limite bassin versant
- BE 2015
- BE 2027
- Ouche
- FR646-647 BE 2021
- FR648 BE 2027
- Communes périmètre SAGE
- BE 2015
- lac kir
- canal de Bourgogne
- masses_eau_sout
- 2015
- 2027



Vandenesse - FRDR11650
Bon état actuel

Gironde - FRDR11938
Bon état actuel

Lias trias Auxois
FRDO522

Doux - FRDR10660
Bon état actuel

Suzon - FRDR10572
Bon état actuel

Ouche médiane - FRDR647
HAP et pesticides déclassants

Formations variées du Dijonnais
FRDO523
état moyen : nitrates

Calcaires jurassiques
sous couvert pied de côte
FRDO228
Etat moyen : nitrates

Ouche aval - FRDR646
HAP, micro-polluants industriels

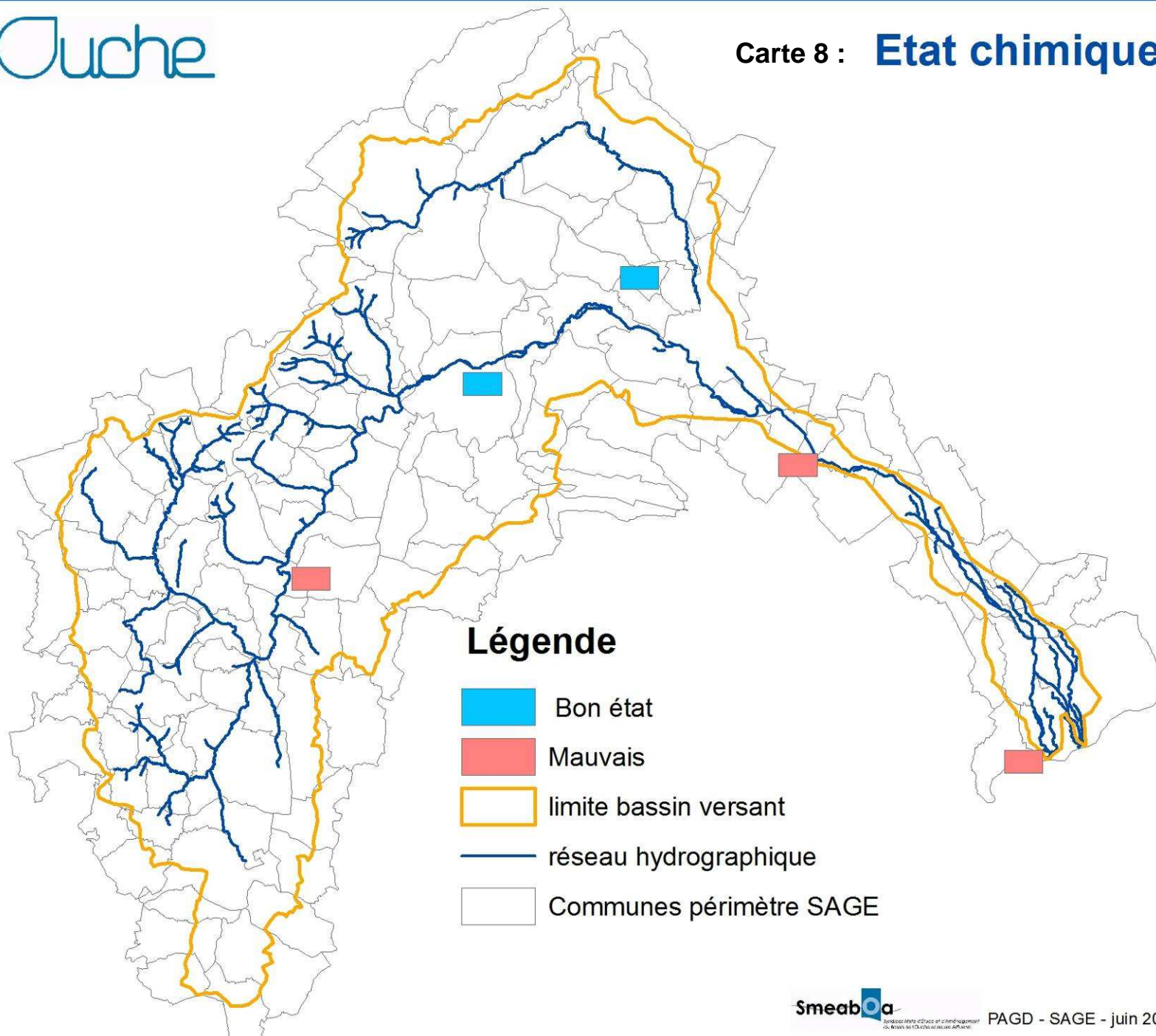
Calcaires jurassiques
seuil, côtes et arrières-côtes
FRDO119

Ouche amont - FRDR648
HAP déclassants

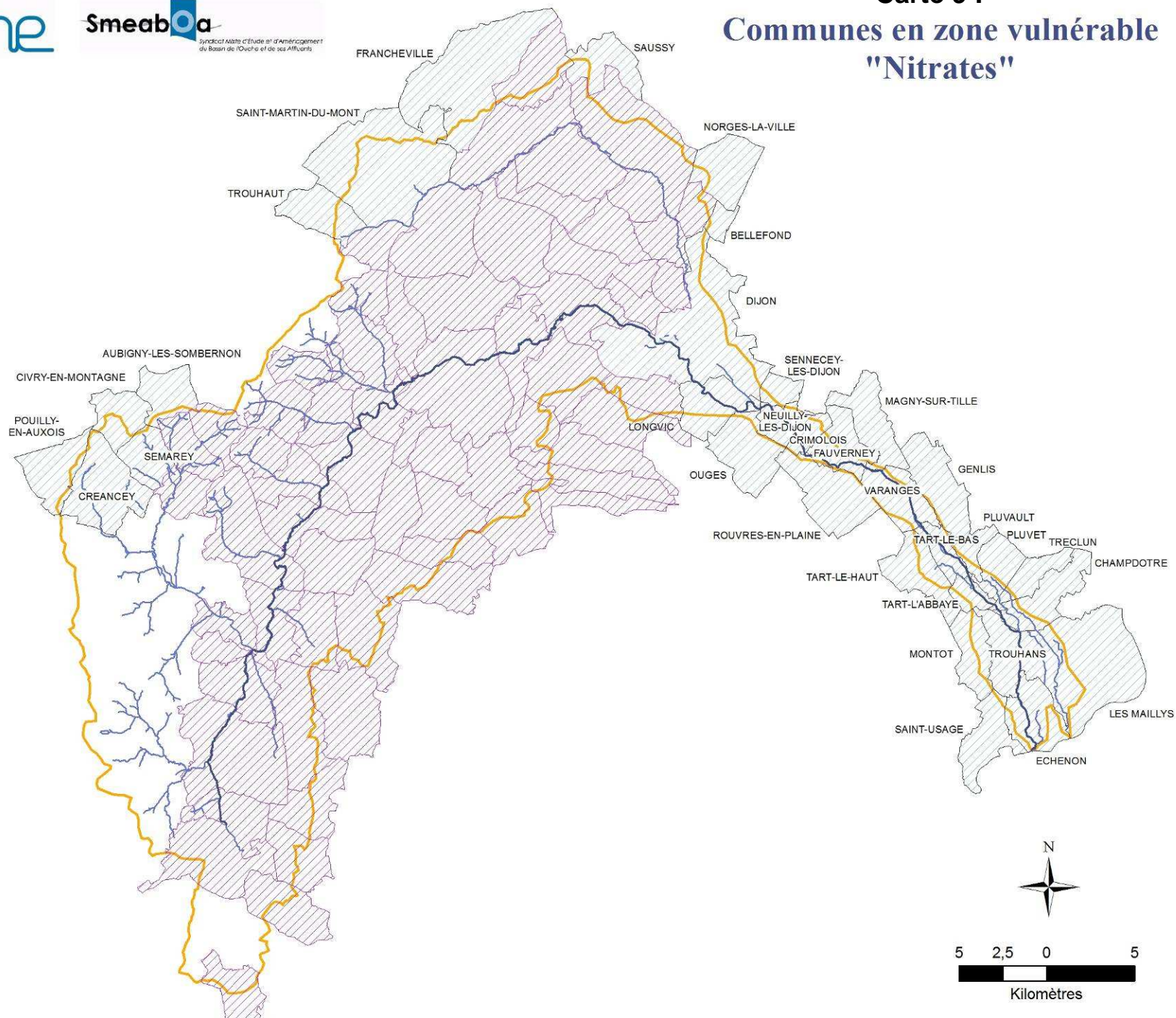
Chamban - FRDR10783
Bon état actuel

Alluvions nappe Dijon sud
FRDO329
état moyen : pesticides





Carte 9 : Communes en zone vulnérable "Nitrates"



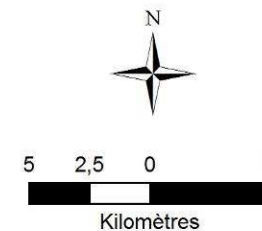
Légende

- Ouche
- Réseau hydrographique
- ▭ limite bassin versant

Directive nitrate

- ▨ classement 2007
- ▨ ajouts 2012

Sources : DREAL Rhône-Alpes
 Date : Août 2012

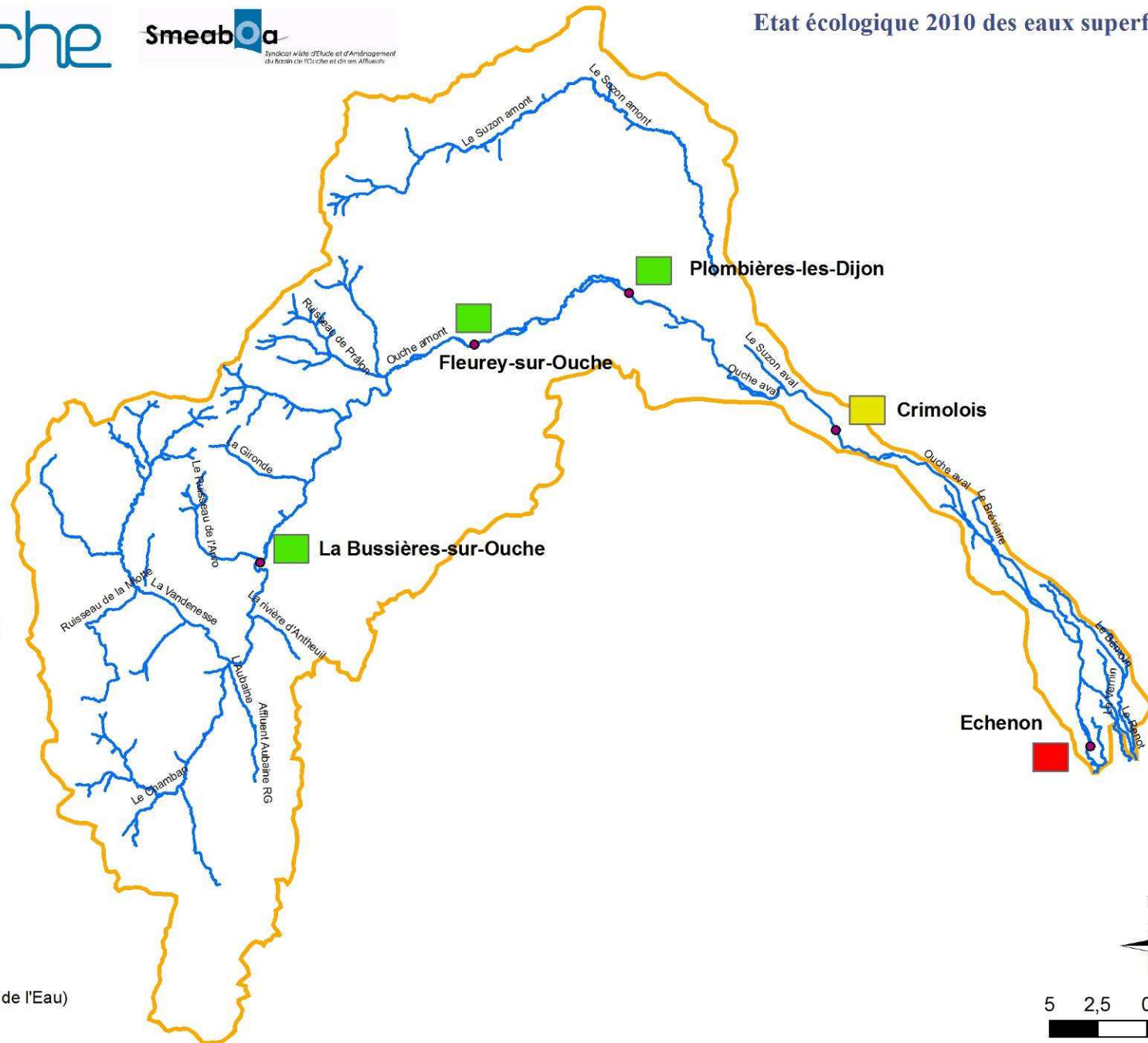


Légende

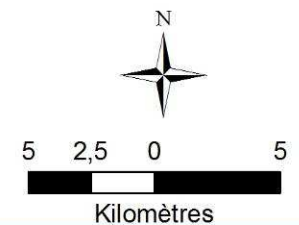
- Resau DCE
- limite de bassin versant

Etat écologique

- mauvais
- médiocre
- moyen
- bon
- très bon



Sources : RCS, CO, RCB (Agence de l'Eau)
 Date : avril 2012



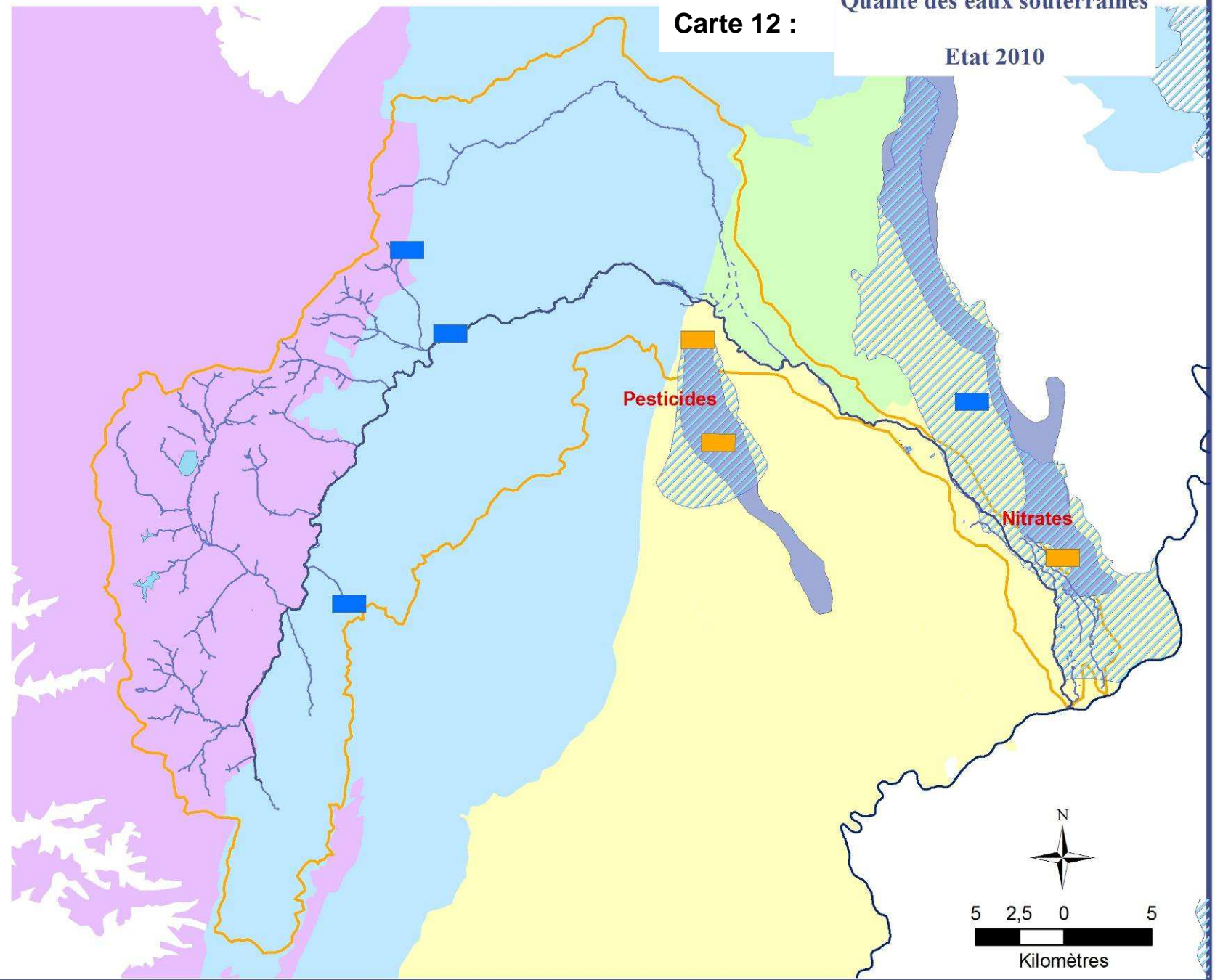
Carte 12 : Qualité des eaux souterraines Etat 2010

Légende

- Saône
- Ouche
- Réseau hydrographique
- - - Cours d'eau souterrains
- Plans d'eau
- limite bassin versant
- Masses d'eau souterraines (DCE)
 - 6529 : Alluvions plaine
 - 6119 : Calcaires jurassiques
 - 6522 : Marnes
 - 6523 : Formations variées
 - Nappe profonde
 - Nappe superficielle

Etat 2010





- Bon état
- Etat médiocre




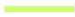

Sources : RCO - RCS 2012

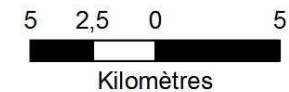
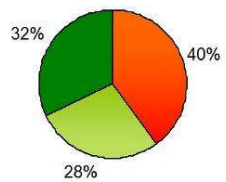


Légende

-  Limite bassin versant
-  Ouche
-  Réseau hydrographique
-  Saône


Ripisylve

-  absente à clairsemée
-  clairsemée à moyennement dense
-  moyennement dense à très dense





Légende

 limite bassin versant




 Communes

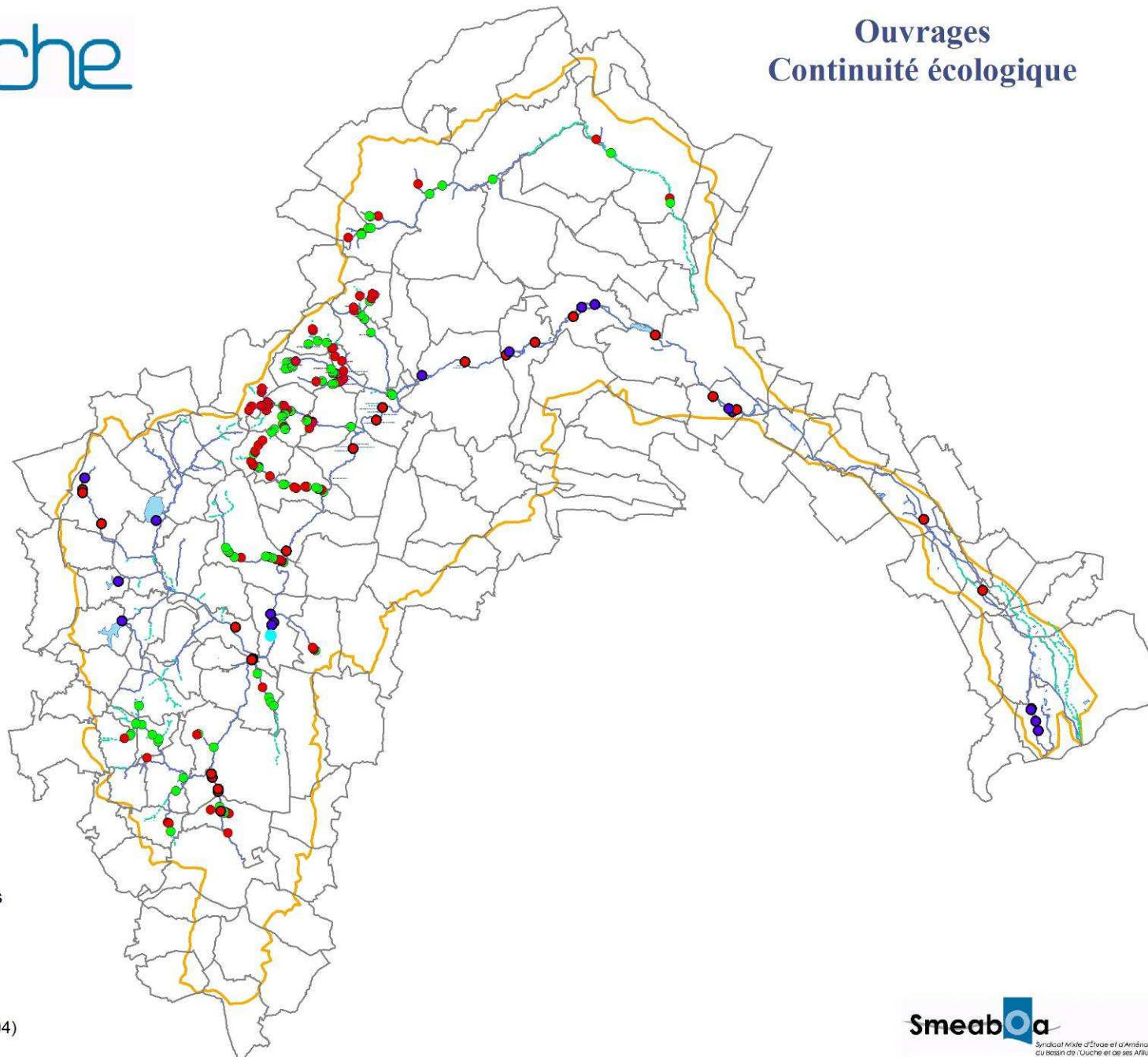
Permanent

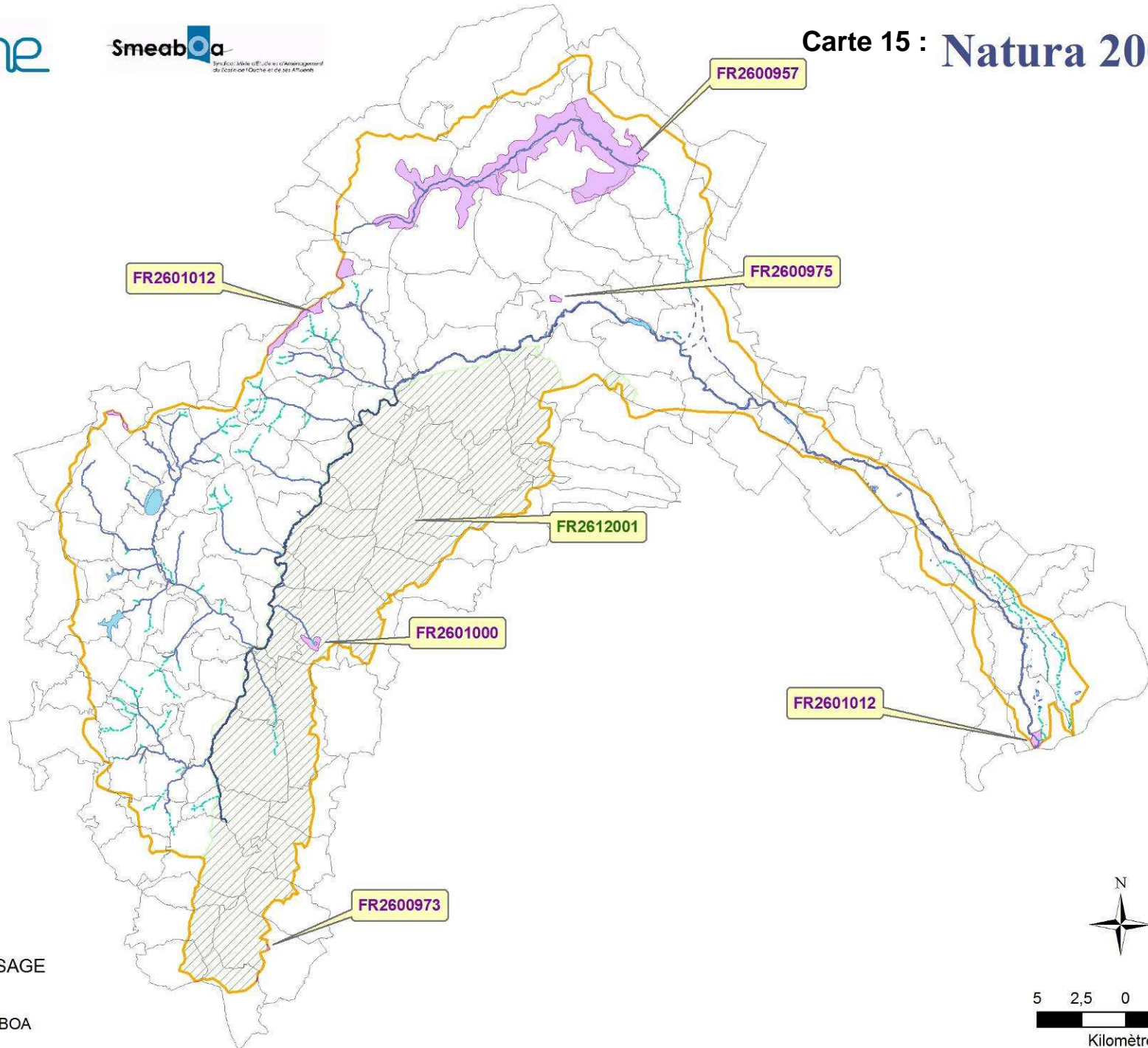
 Temporaire

 Plans d'eau

Classement

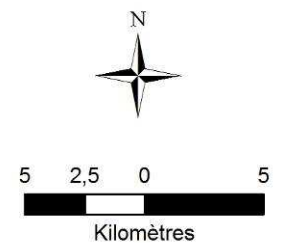
-  Hors cours principal
-  Infranchissable
-  franchissables périodiques





Légende

- limite bassin versant
- Plans d'eau
- SIC
- ZPS
- Communes périmètre SAGE





Légende

limite bassin versant

Réseau hydrographique

Temporaire

Permanent

Souterrain

Ouche

Canal de Bourgogne

Zones humides

gravière / sablière

Bordures de cours d'eau

Marais et landes humides de plaine et plateaux

Marais aménagés dans un but agricole

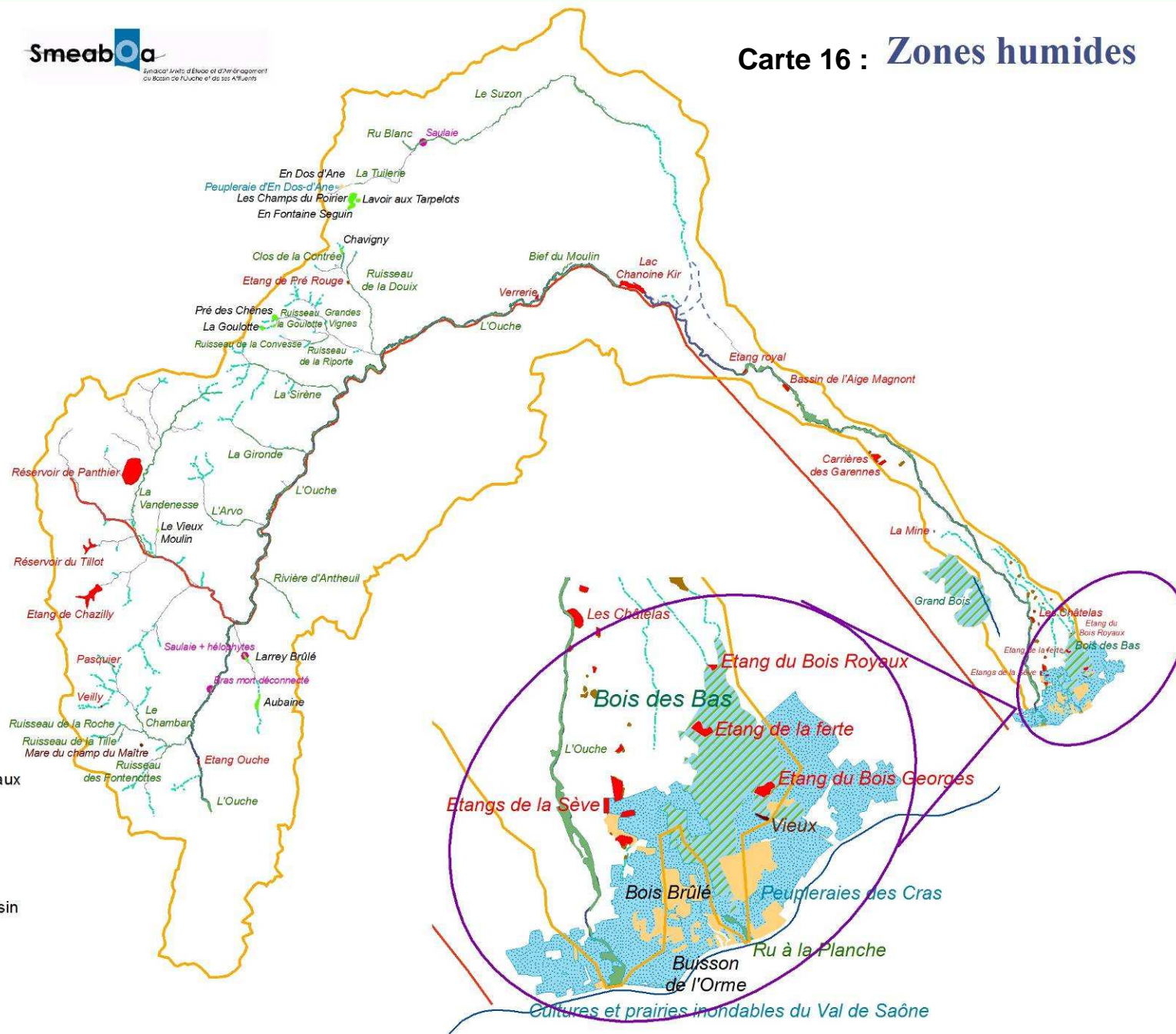
Plaines alluviales

Zones humides artificielles

Zones humides de bas fonds en tête de bassin

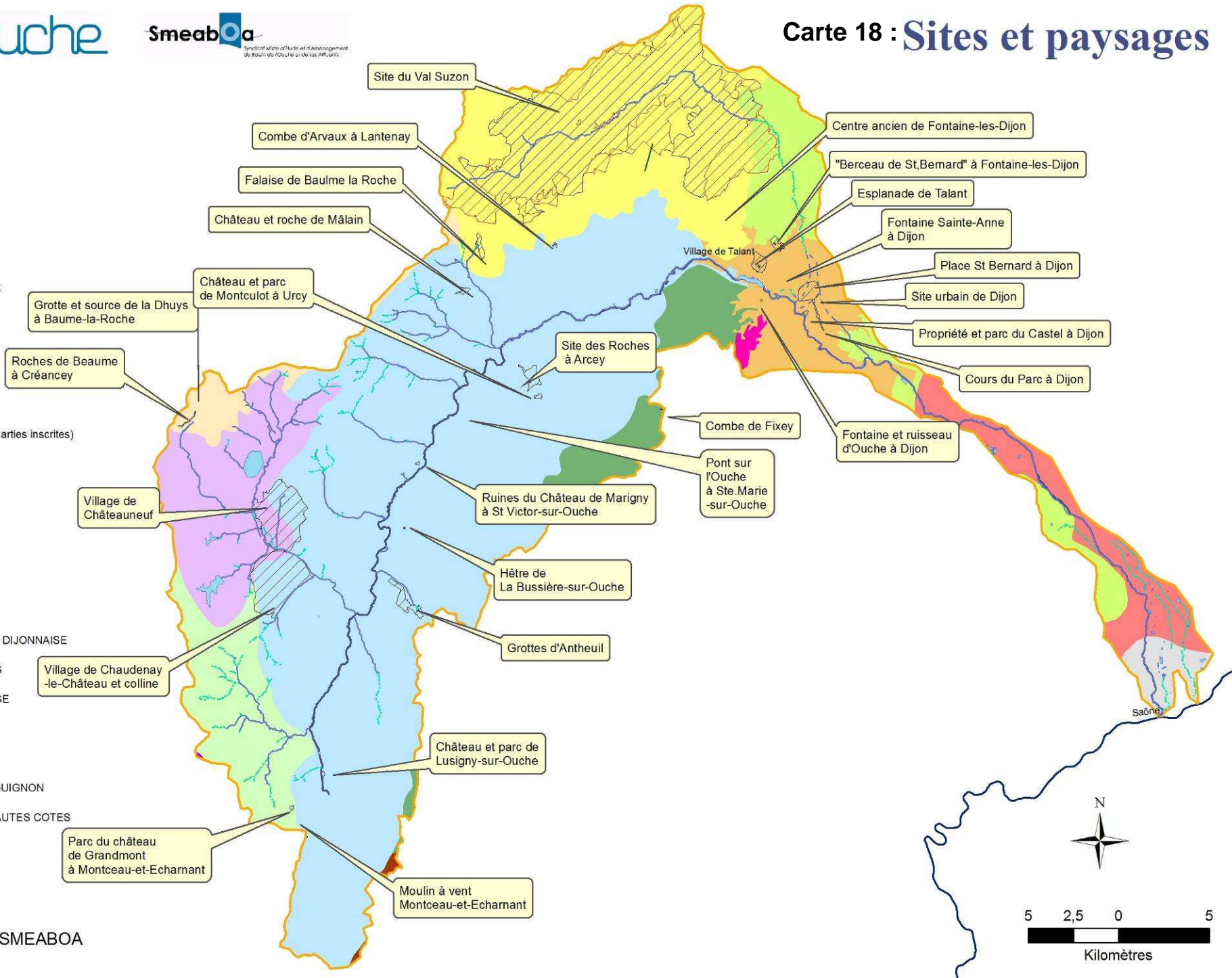
Zones humides ponctuelles

Autres zones humides

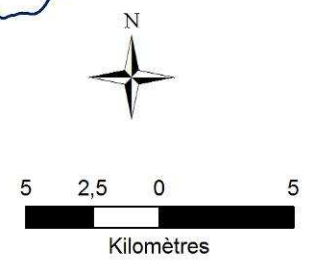


Légende

-  Plans d'eau
-  Temporaire
-  Permanent
-  limite bassin versant
-  lac kir
-  Ouche
-  Souterrain
-  Sites classés
-  Site du Val Suzon (parties inscrites)
-  "LA MONTAGNE"
-  ARNETOIS
-  ARRIERE COTE
-  AUXOIS
-  DIJON
-  HAUT AUXOIS
-  MONTAGNE NORD DIJONNAISE
-  PLAINE DE GENLIS
-  PLAINE DIJONNAISE
-  SUD ARNETOIS
-  VAL DE SAONE
-  VIGNOLE BOURGUIGNON
-  VIGNOLE DES HAUTES COTES
-  Permanent
-  Temporaire
- Saône



Sources : DREAL, SMEABOA
 Date : août 2012



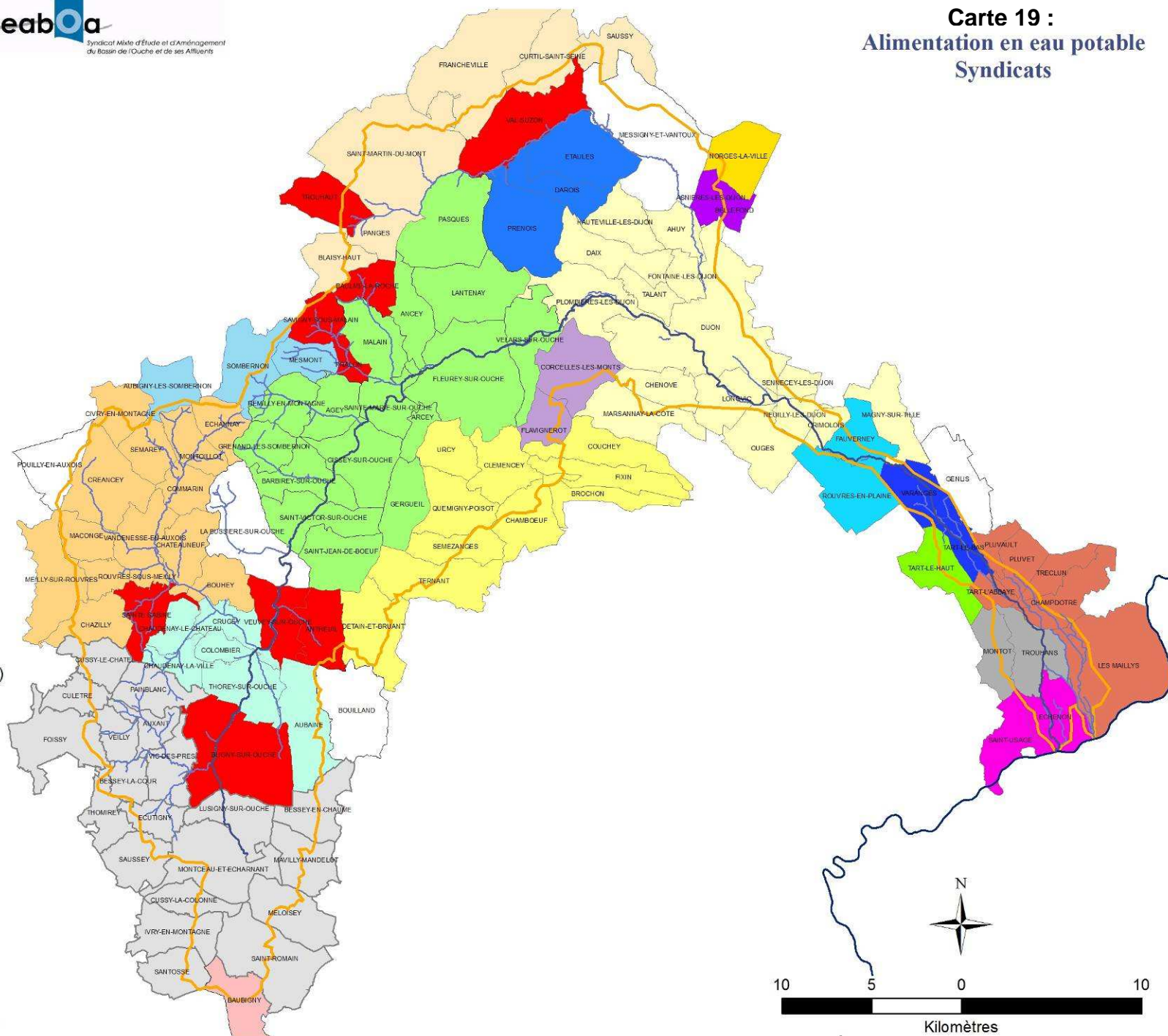
Légende

- Saône
- Ouche
- Réseau hydrographique
- Limite bassin versant

Communes périmètre SAGE

SIAEP

- CA de Beaune
- CC Gevrey-Chambertin
- CCVO
- SIE Arnay-le-Duc
- SIE Brazey-en-Plaine
- SIE Clénay - Saint-Julien
- SIE Corcelles - Flavignerot
- SIE Drée
- SIE Fauverney
- SIE La Racle
- SIE Pays Losnais
- SIE Plaine Inférieure de la Tille (SIPIT)
- SIE Plateau de Darois
- SIE Ruffey-lès-Echirey
- SIE Saint-Martin-du-Mont
- SIE Thoisy-le-désert
- SIE Thorey-sur-Ouche
- SIE Varanges - Marliens - Tart-le-bas
- SMD
- Commune en affermage
- Régie communale



Légende

- Saône
- Ouche
- Réseau hydrographique

Communes périmètre SAGE

Population 2006-2009

- 21 - 500
- 501 - 3500
- 3501 - 10000
- 10001 - 20000
- 20001 - 150000
- 150001 - 153813

Evolution 2006-2009

- %
- 8,51 à -0,50 Diminution
 - 0,49 à 0,50 Stable
 - 0,51 à 15,07 Augmentation
 - Limite bassin versant

