

Carte 21
Alimentation en eau potable
Consommation moyenne par collectivité
2006 - 2007

Légende

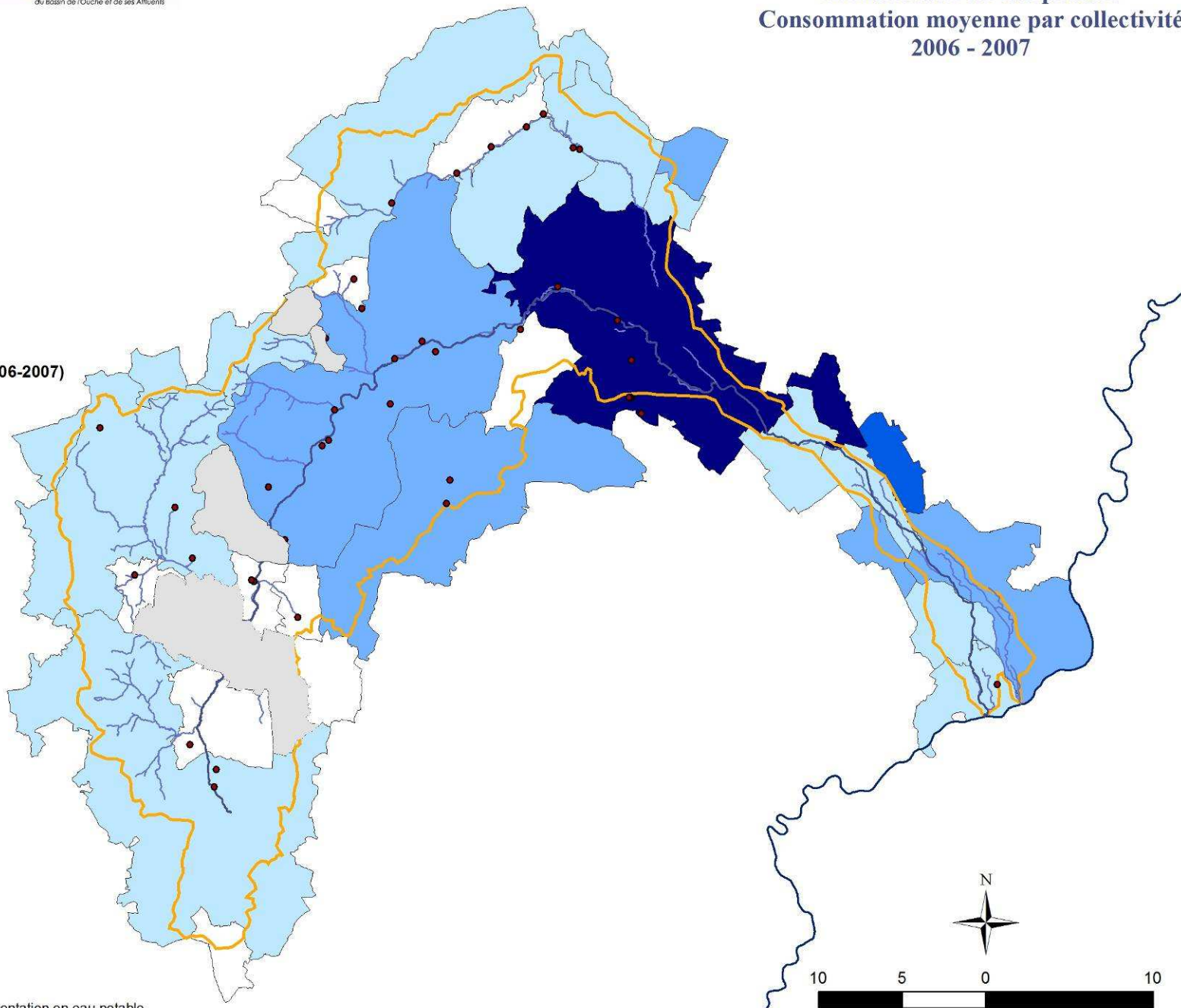
- Saône
- Ouche
- Réseau hydrographique
- ▭ Limite bassin versant

Consommation moyenne AEP par collectivité (2006-2007)

m³

- ▭ 0 - 50000
- ▭ 50001 - 200000
- ▭ 200001 - 400000
- ▭ 400001 - 800000
- ▭ 800001 - 15000000
- captages_secteurs

- ▭ Absence de données










Carte 22 Risque de pollution accidentelle ICPE agricoles

Ces installations et activités sont inscrites dans une nomenclature, et doivent obtenir une autorisation préfectorale, ou être déclarées avant leur mise en service, suivant la gravité des dangers ou inconvénients qu'elles peuvent présenter.

Légende

-  Saône
-  Ouche
-  Réseau hydrographique
-  limite bassin versant
-  Communes

ICPE* agricoles

-  Abattoir - Equarrissage
-  Chenil
-  Elevage de bovins
-  Elevage de porcins
-  Elevage de volailles
-  pisciculture

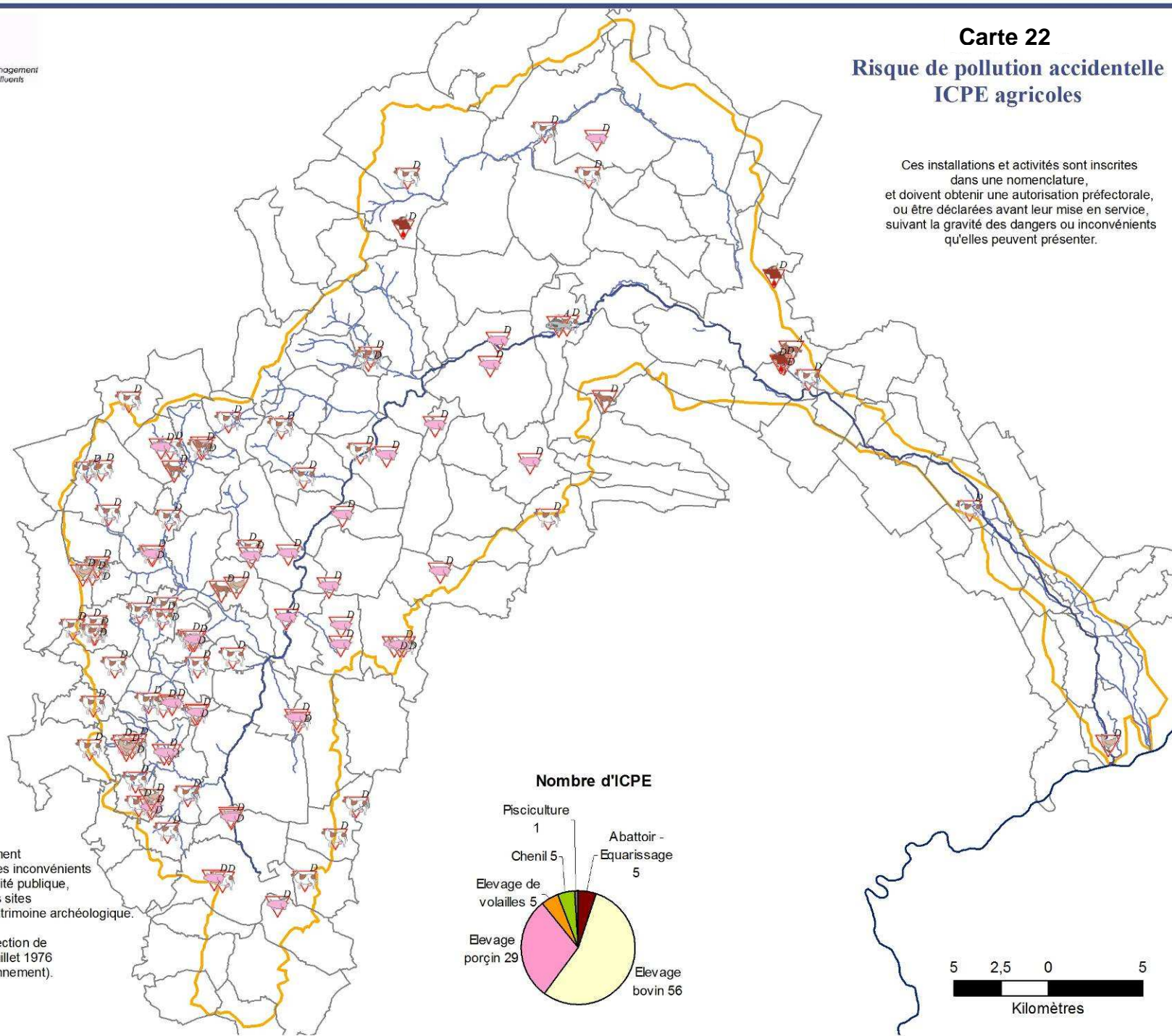
Régimes :

- A* = Autorisation
- D* = Déclaration

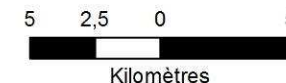
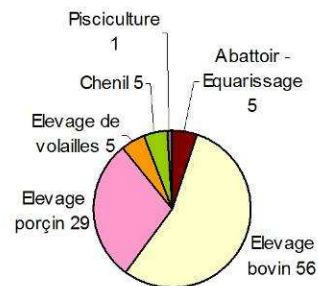
*ICPE = Installations Classées Pour l'Environnement
 Entreprises pouvant présenter des dangers ou des inconvénients pour la commodité, la santé, la sécurité, la salubrité publique, l'agriculture, l'environnement, la conservation des sites et des monuments, ainsi que des éléments du patrimoine archéologique.

Le régime des installations classées pour la protection de l'environnement (ICPE) est issu d'une loi du 19 juillet 1976 (articles L.511-1 et suivants du Code de l'Environnement).

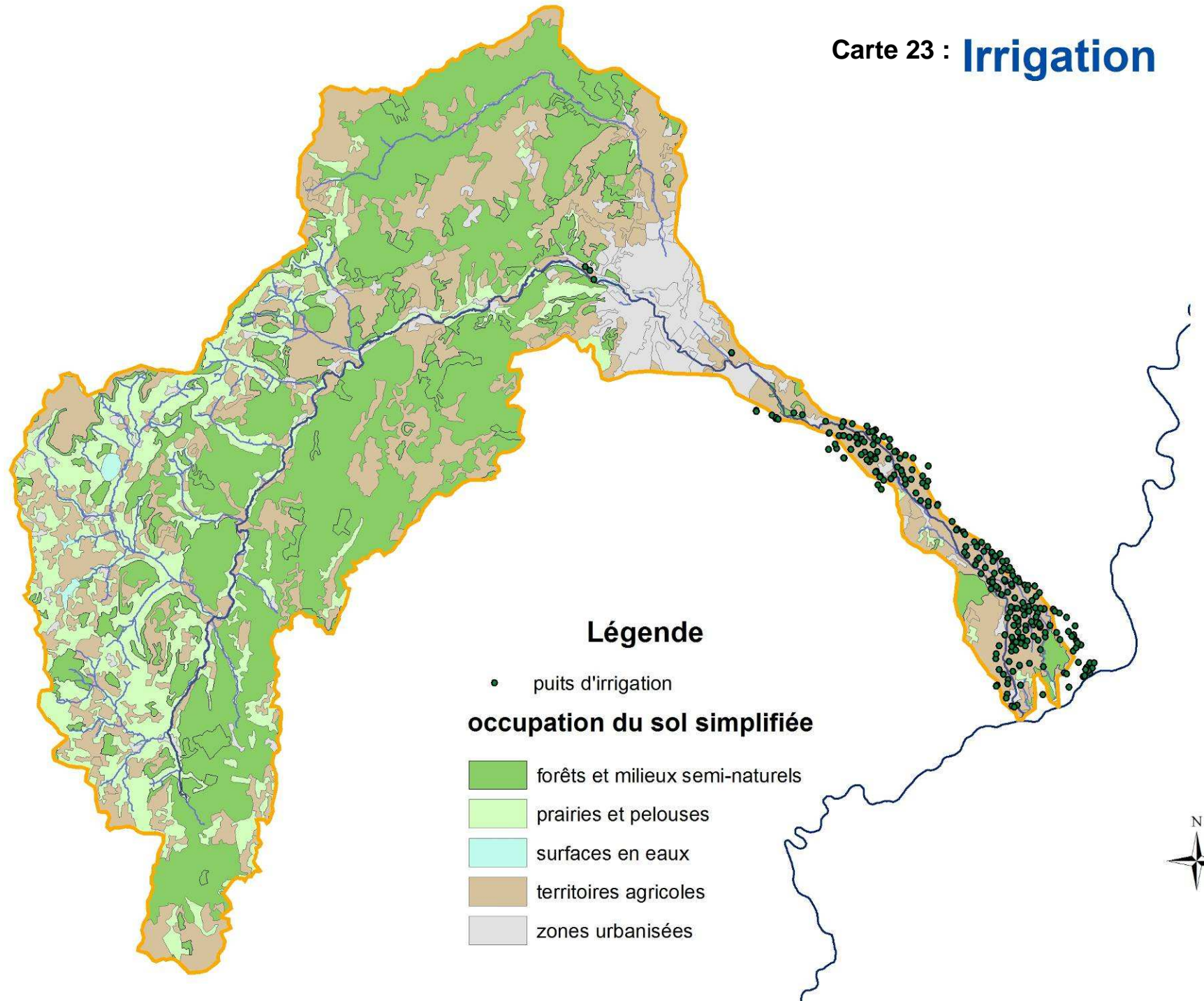
Auteur : SMEABOA
 Source : Préfecture Côte d'Or
 Date : avril 2009



Nombre d'ICPE



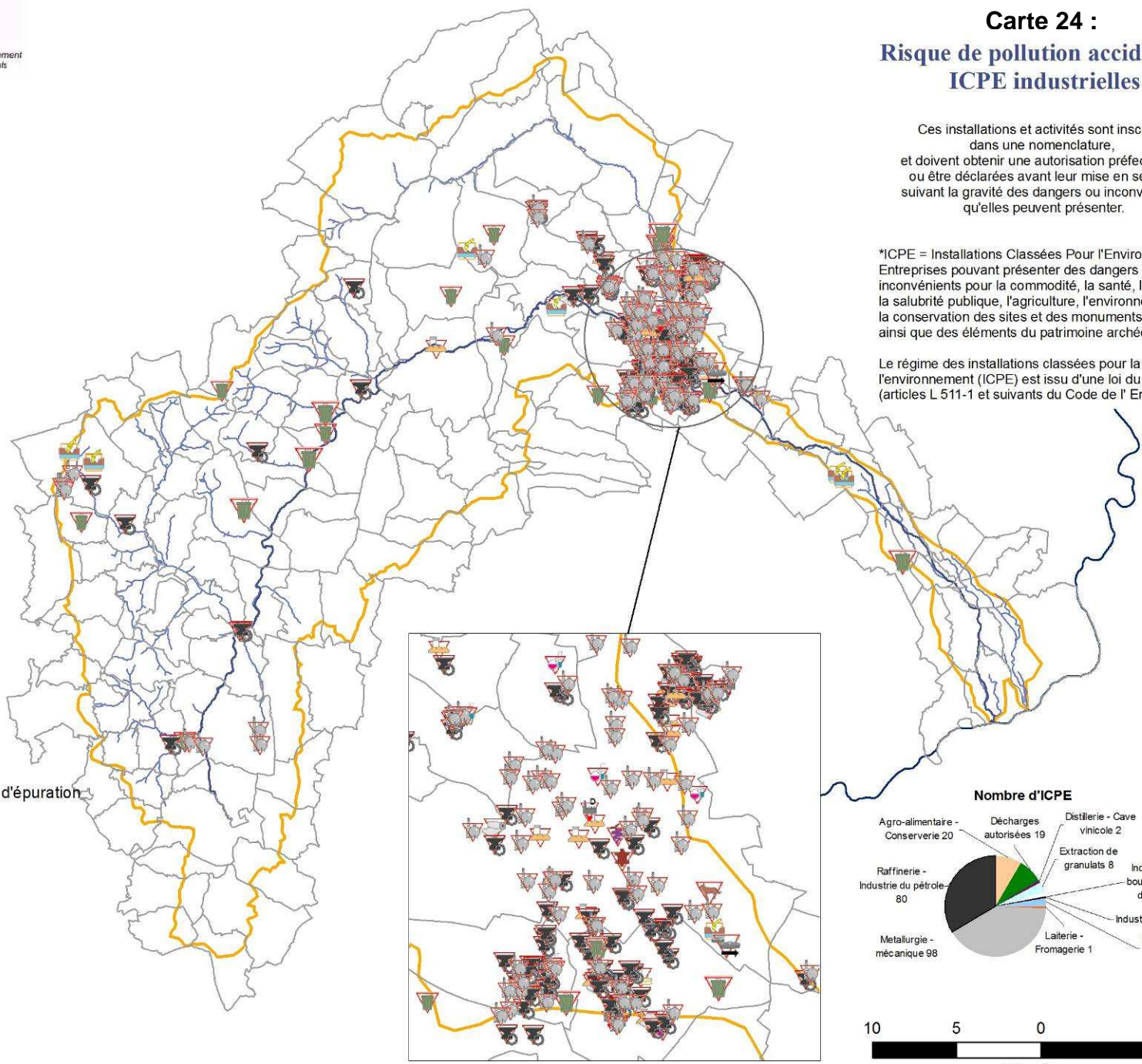
Carte 23 : Irrigation





Légende

-  Saône
-  Ouche
-  Réseau hydrographique
-  limite bassin versant
-  Communes périmètre SAGE
- ICPE***
-  Agro-alimentaire - Conserverie
-  Chimie
-  Distillerie - Cave vinicole
-  Décharge autorisée
-  Décharge autorisée et importante
-  Extraction de granulats
-  ICPE A
-  ICPE D
-  Incinération des boues et ouvrage d'épuration
-  Industrie du cuir
-  Industrie textile - Papeterie
-  Laiterie - Fromagerie
-  Metallurgie - mécanique
-  Raffinerie - Industrie du pétrole

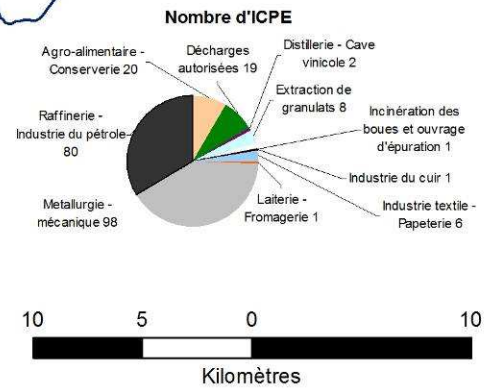


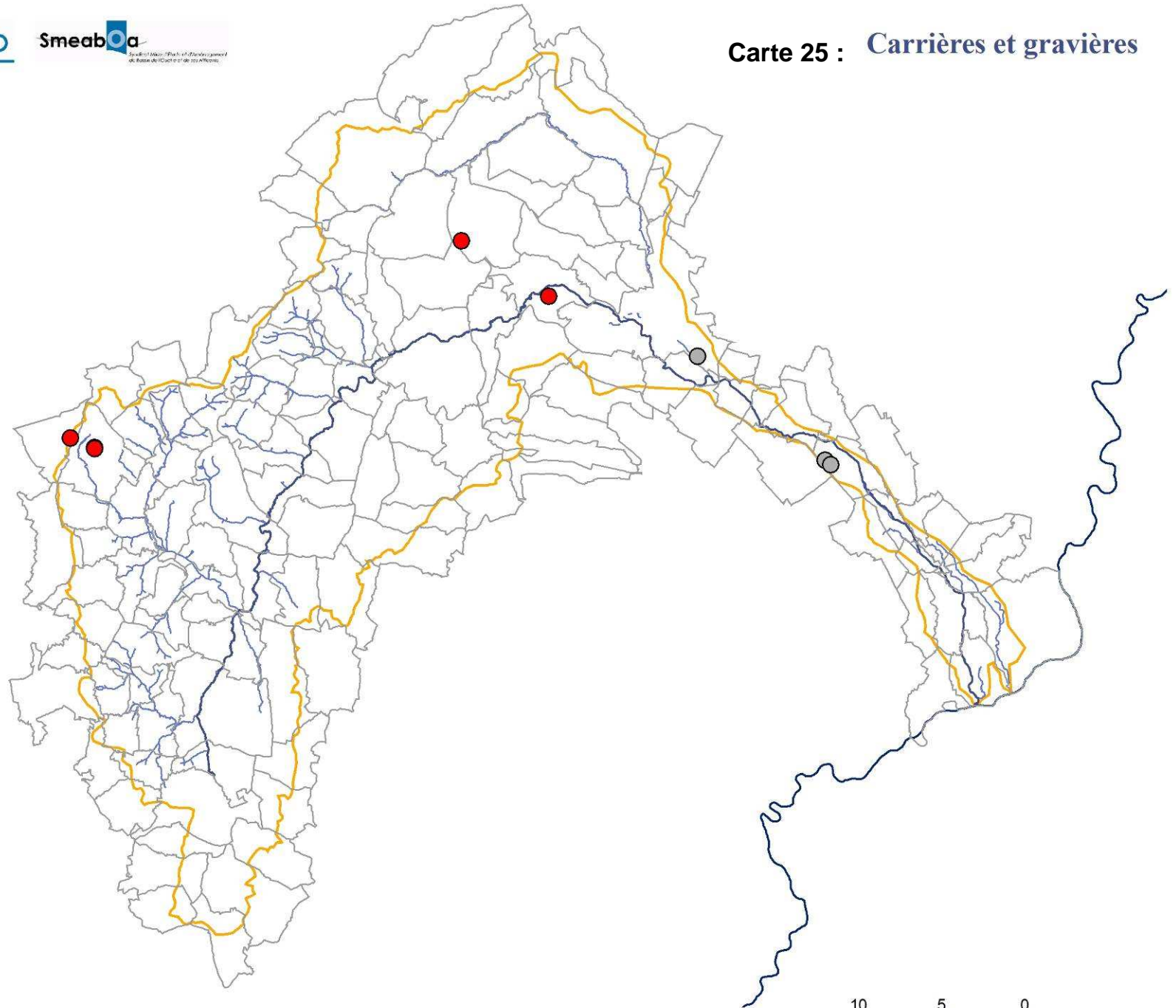
Carte 24 :
Risque de pollution accidentelle
ICPE industrielles

Ces installations et activités sont inscrites dans une nomenclature, et doivent obtenir une autorisation préfectorale, ou être déclarées avant leur mise en service, suivant la gravité des dangers ou inconvénients qu'elles peuvent présenter.

*ICPE = Installations Classées Pour l'Environnement Entreprises pouvant présenter des dangers ou des inconvénients pour la commodité, la santé, la sécurité, la salubrité publique, l'agriculture, l'environnement, la conservation des sites et des monuments, ainsi que des éléments du patrimoine archéologique.

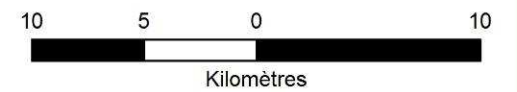
Le régime des installations classées pour la protection de l'environnement (ICPE) est issu d'une loi du 19 juillet 1976 (articles L 511-1 et suivants du Code de l' Environnement).





Légende

- Saône
- Ouche
- Réseau hydrographique
- ▭ limite bassin versant
- ▭ Communes périmètre SAGE
- ICPE*
- Symbologie
 - Extraction de granulats
 - Extraction roches massives



Carte 26
Voiries et transport
Traffic Moyens Journaliers
sur les routes départementales
et les grands axes



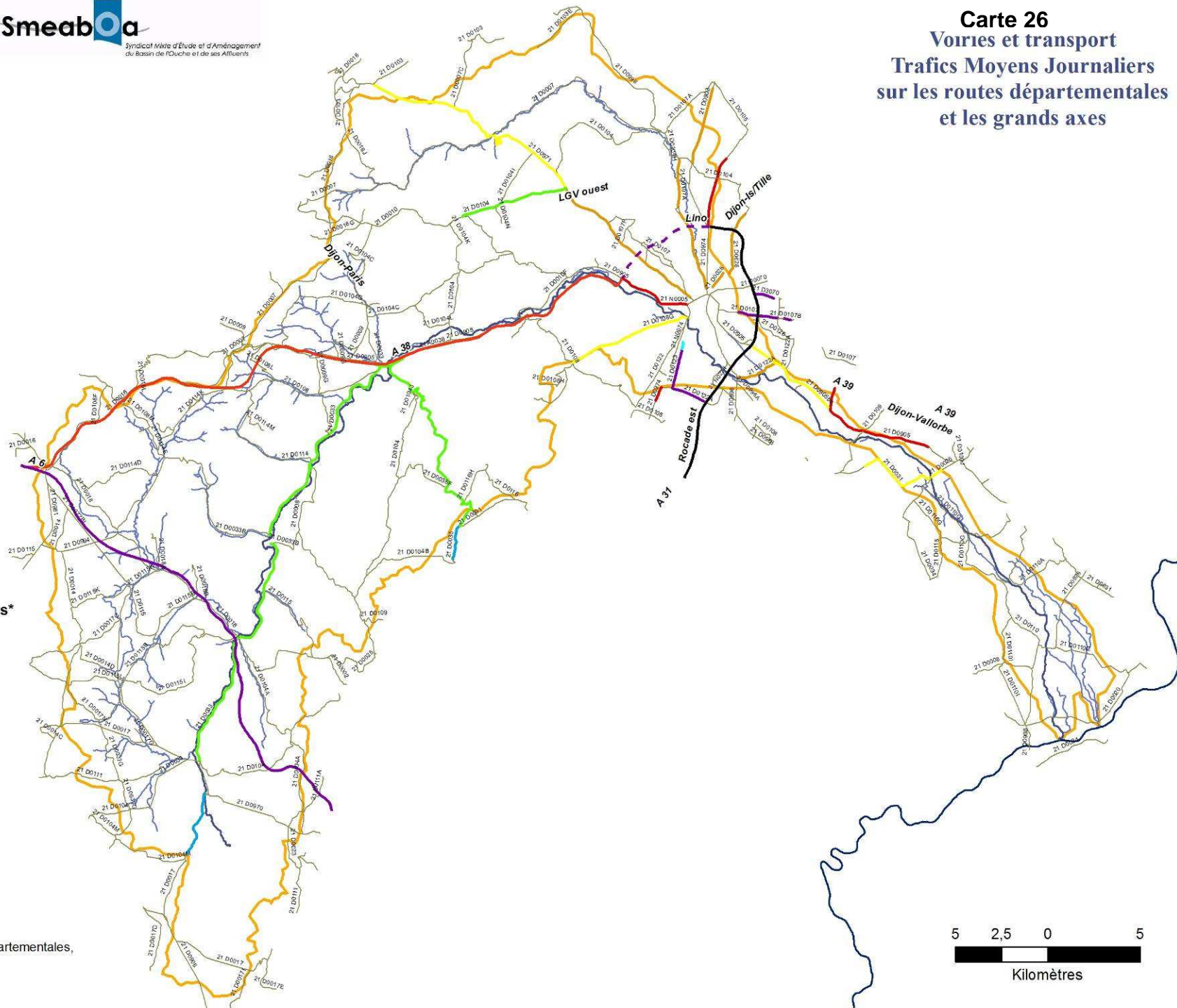
Légende

- Saône
- Ouche
- Réseau hydrographique
- ▭ Limite bassin versant

Routes départementales

Traffic Moyens Journaliers Annuels*

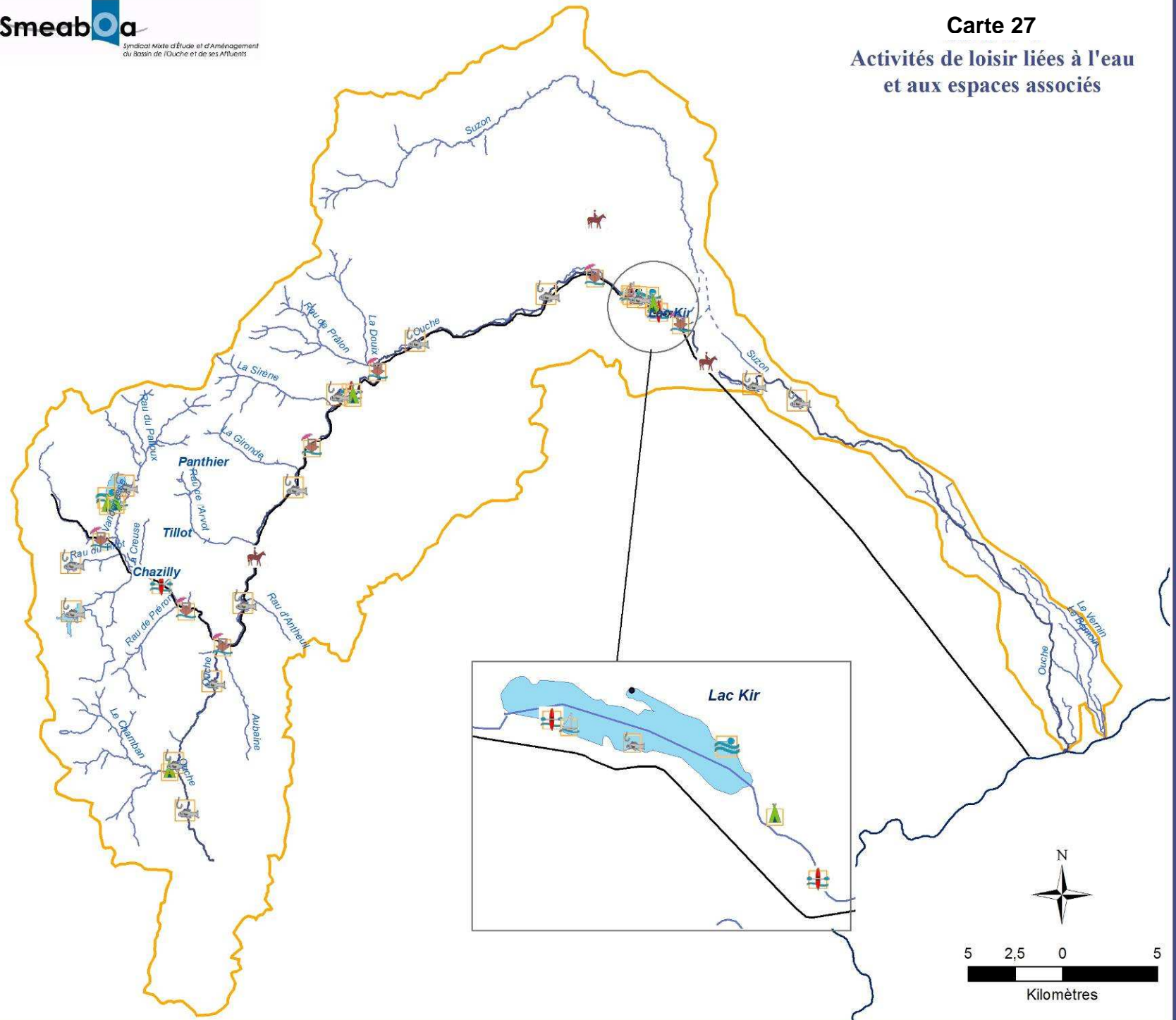
- Pas de comptages
- 1 à 500
- 501 à 2 000
- 2 001 à 5 000
- 5 001 à 10 000
- 10 001 à 20 000
- > 20 001
- 60 400



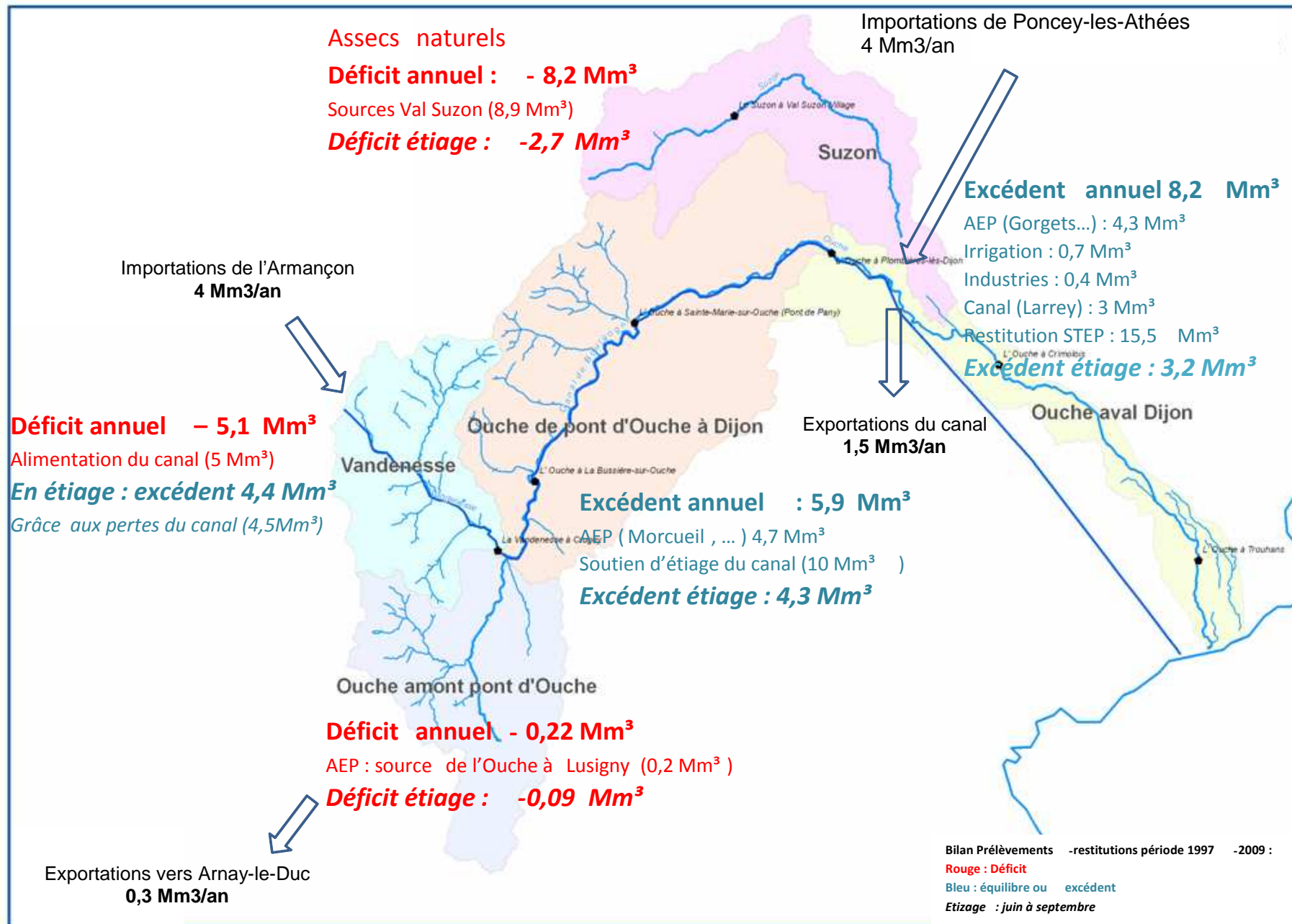
Source : Conseil général de Côte d'Or
* TMJA : Etude CG 2003 pour les routes départementales,
données APRR 2007 pour l'A6,
et DIR Centre Est pour l'A38 et la rocade Est
Date : avril 2009

Légende

- Saône
- Ouche
- Réseau hydrographique
- Cours d'eau souterrains
- limite bassin versant
- Plans d'eau
- Canal de Bourgogne
- canoë-kayak
- maquettes à flots
- baignade
- camping
- pêche
- tourisme fluvial
- voile
- équitation



Carte 28 : bilan hydraulique global



Gestion quantitative
en hautes eaux
Pression anthropique et risques de crue

Légende

Cours d'eau

- Temporaires
- Permanents
- - - Souterrain
- Plans d'eau
- zones urbanisées

Modifications du lit mineur

- recalibrage
- recalibrage et endiguement
- Ouvrages
- Stations hydrométriques
- digues classées IPS

Catastrophe naturelles

Nombre de déclaration par commune

- 1
- 2
- 3
- 4 - 7

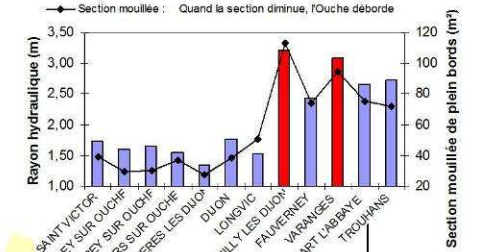
Communes inondables...

- ▨ par ruissellement
- ▨ par débordement de l'Ouche
- ▨ par débordement de l'Ouche et ruissellement
- ▨ par débordement de la Saône
- limite bassin versant

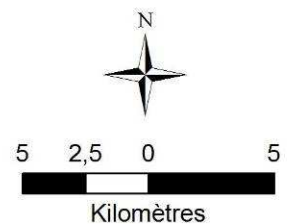
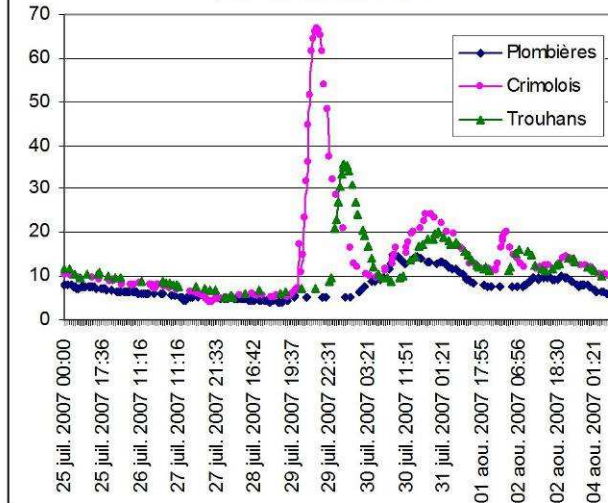
Sources : Ouvrage (Ingedia, 2006 et Onema, 2004),
CG21, DDT, Préfecture, Corine Land Cover, smeaboa
Date : mars 2010

Rayons hydrauliques et sections du lit d'amont en aval de l'Ouche

■ Rayon hydraulique : Quand Rh augmente, la vitesse d'écoulement augmente
● Section mouillée : Quand la section diminue, l'Ouche déborde



Débits de l'Ouche (m3/s) lors de l'évènement
pluvieux du 29/07/2007

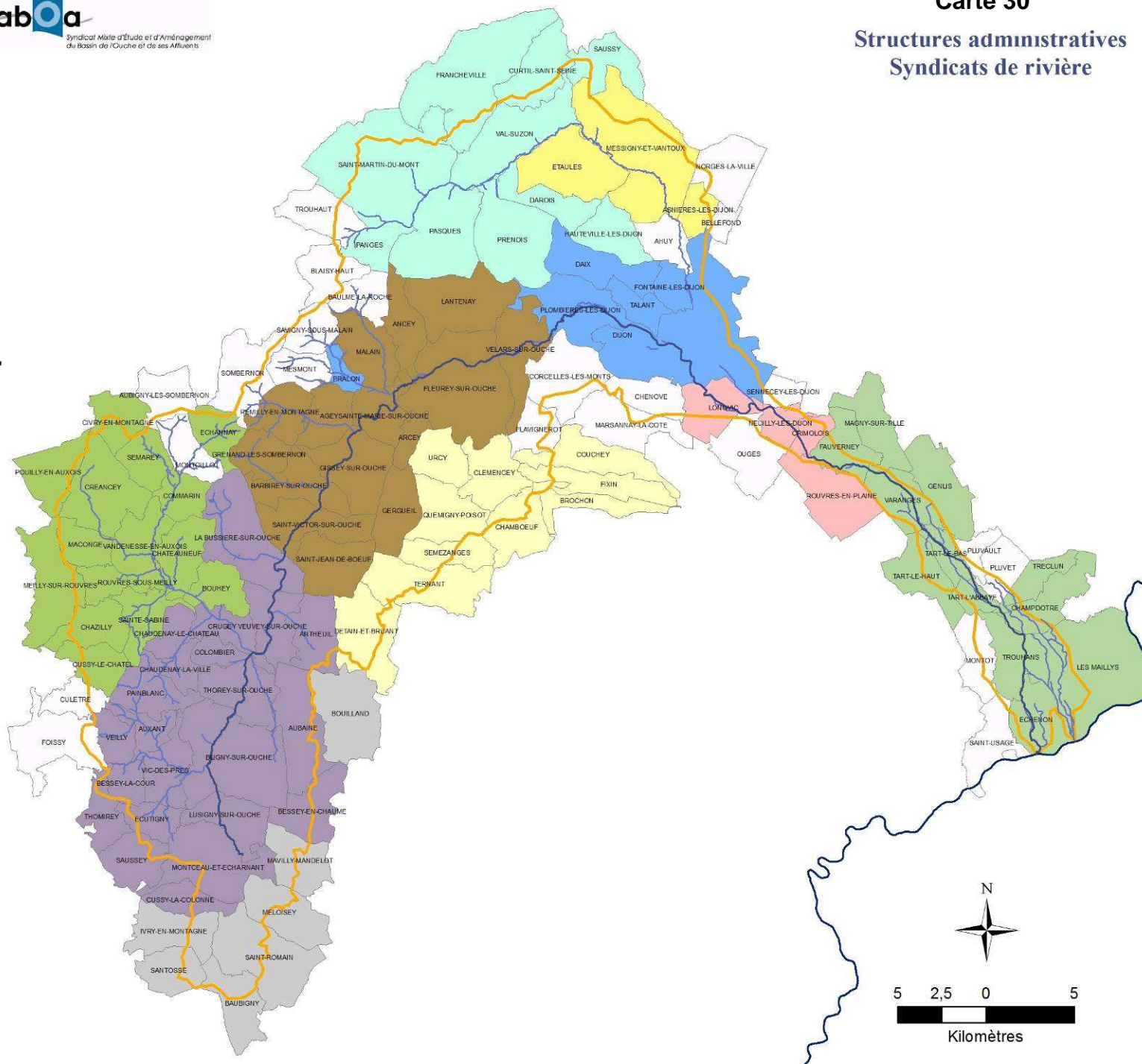


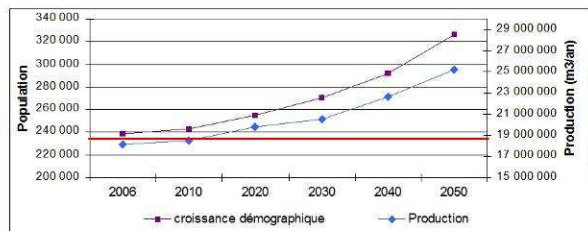
Légende

- Saône
- Ouche
- Réseau hydrographique
- ▭ Limite bassin versant

**Groupements intercommunaux ayant
la compétence "Aménagement de cours d'eau"**

- ▭ CA Beauce
- ▭ CCCBO
- ▭ CCGC
- ▭ CCVO
- ▭ SDPRVS
- ▭ SI Vandenesse
- ▭ SIAUVS
- ▭ SIOI
- ▭ SIOM
- ▭ SIOS
- ▭ Communes compétentes





Maîtriser les consommations

Interactions fortes du canal de Bourgogne avec l'hydrosystème

**Bassin classé ZRE
Etude volumes prélevables**

Penser le développement local en fonction de la disponibilité de la ressource

Prévenir les situations de crise et mieux les gérer

Valoriser les ressources existantes et développer des usages économes des ressources

Valoriser les eaux de pluie pour les usages hors AEP

Détermination des volumes maximums prélevables par usage

Assurer un suivi à l'échelle du bassin

Identifier les ressources majeures pour l'avenir

Inter CLE
nappe sud

nappe alluviale
Tille-Ouche-Vouge

réserve
des Maillys

sources de l'Ouche

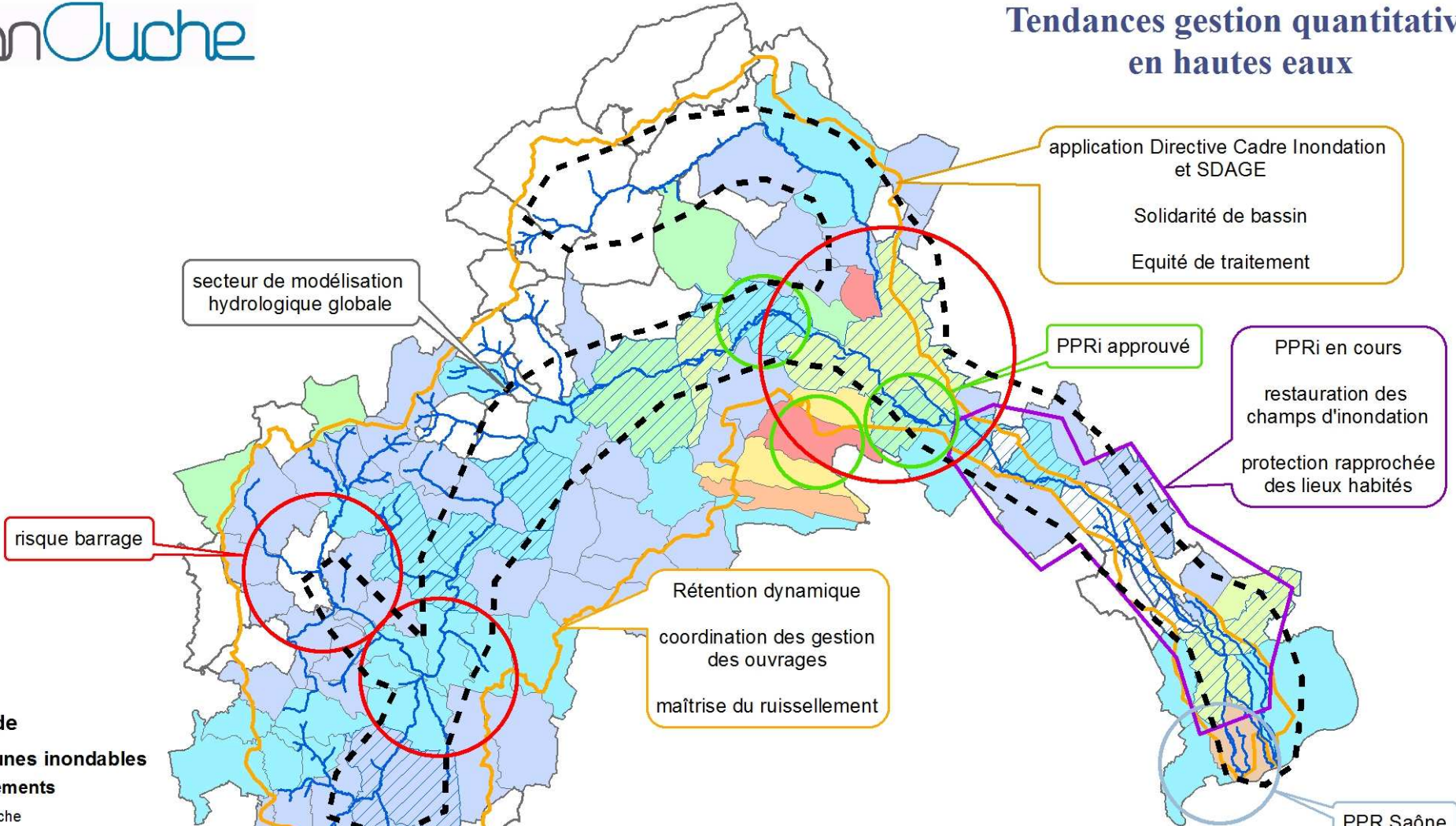
sources du Suzon

Légende

-  canal de Bourgogne
-  réservoirs
-  Limite bassin versant
-  captages_ouche
-  Réseau hydrographique
- nappe sud
 -  Nappe superficielle
 -  Nappe profonde
-  périmètresrap_ouche
-  périmètresloigné_ouche
-  ressources majeures



Tendances gestion quantitative en hautes eaux



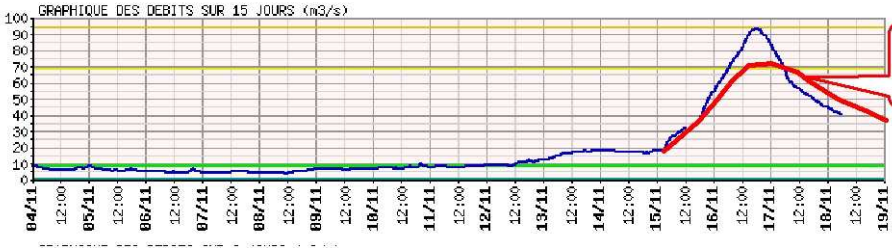
Légende

Communes inondables débordements

- ouche
- saône

- 7
 - 6
 - 5
 - 4
 - 3
 - 2
 - 1
- nbr de déclarations de catastrophes naturelles "inondations" par commune**

— étiage quinquennal — 1/10 du module — module interannuel — crue biennale — crue quinquennale — crue décennale — crue vicennale — crue cinquantennale



effets attendus de la gestion hydrologique globale

Stratégie de gestion quantitative en hautes eaux

Application Directive Cadre Inondation et SDAGE

Solidarité de bassin

Equité de traitement

Entretenir la culture du risque

Réduction de la vulnérabilité :

Proscrire les installations dans les zones à risques

Mettre à profit le renouvellement urbain

Etablir un zonage applicable aux surfaces inondables non dotées d'un PPRI

restauration des champs d'inondation
protection rapprochée des lieux habités

Réduction des aléas :

Rétention dynamique

Coordination des gestion des ouvrages

maîtrise du ruissellement

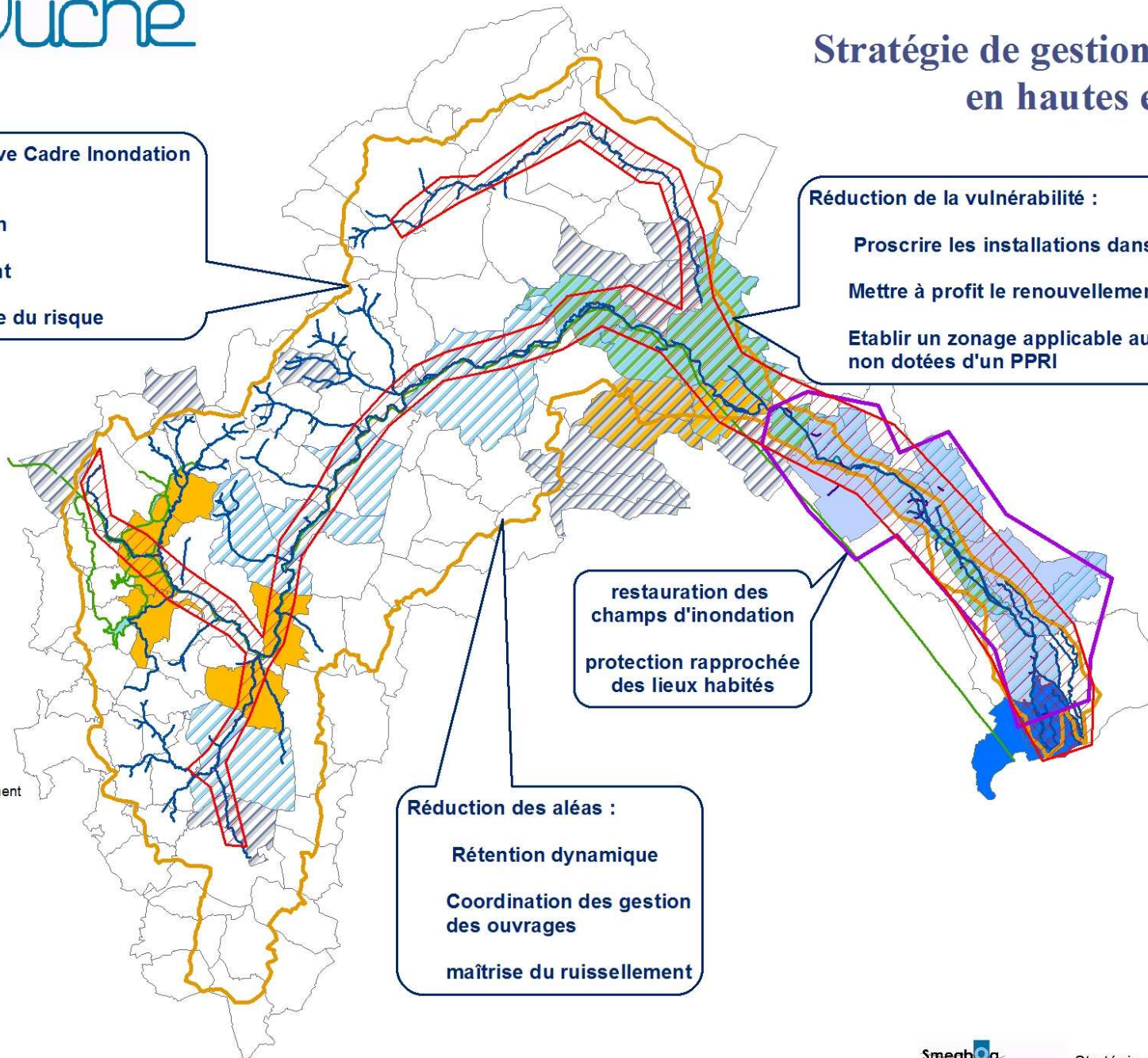
Légende

Communes inondables

-  ruissellement
-  débordement Ouche
-  débordement et ruissellement
-  débordement Saône

Risques et PPR

-  PPR Saône
-  PPRI approuvé
-  PPRI en cours
-  risque barrage
-  périmètre de l'étude hydraulique globale
-  limite bassin versant



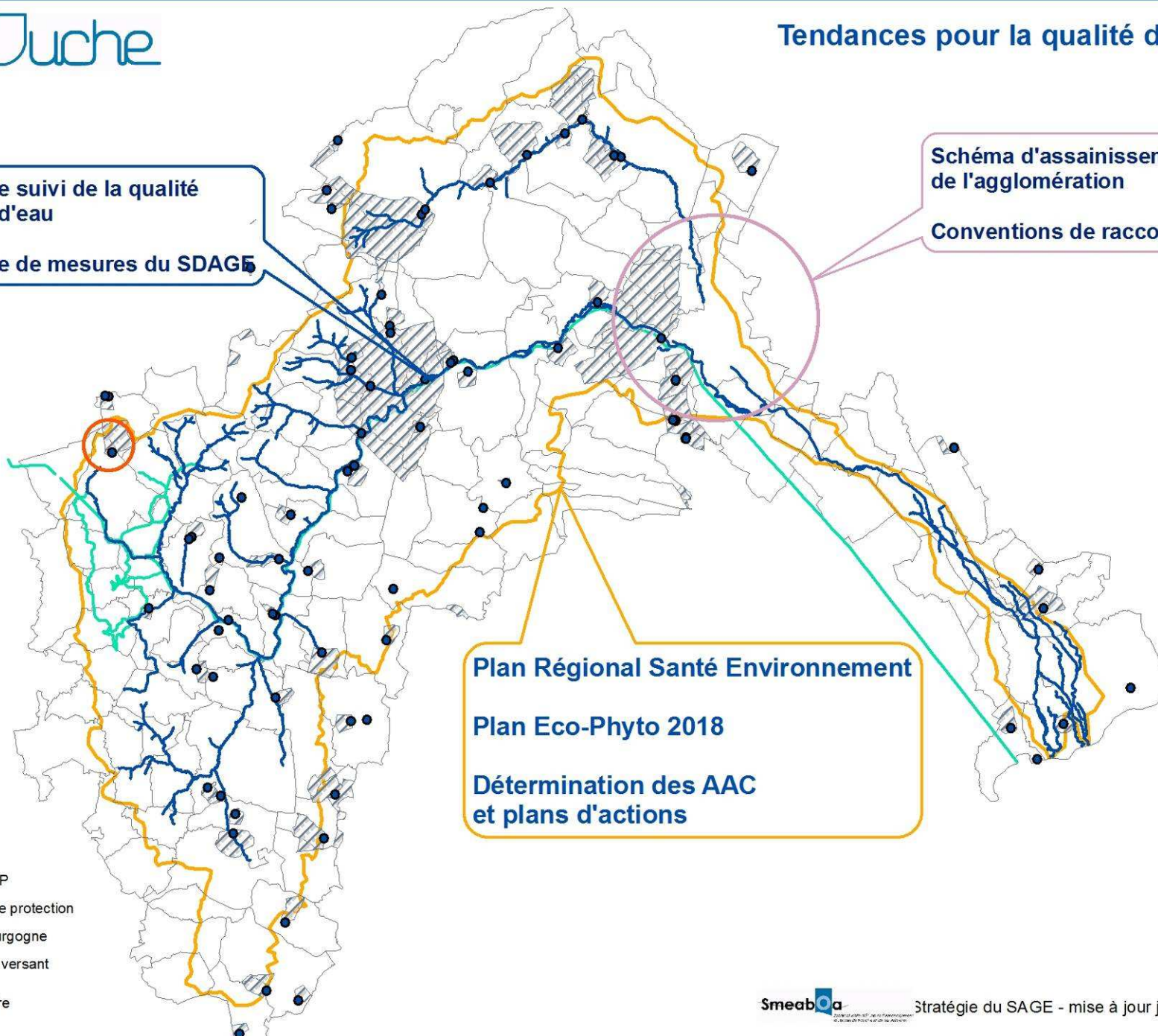
Réseaux de suivi de la qualité des cours d'eau
Programme de mesures du SDAGE

Schéma d'assainissement de l'agglomération
Conventions de raccordement

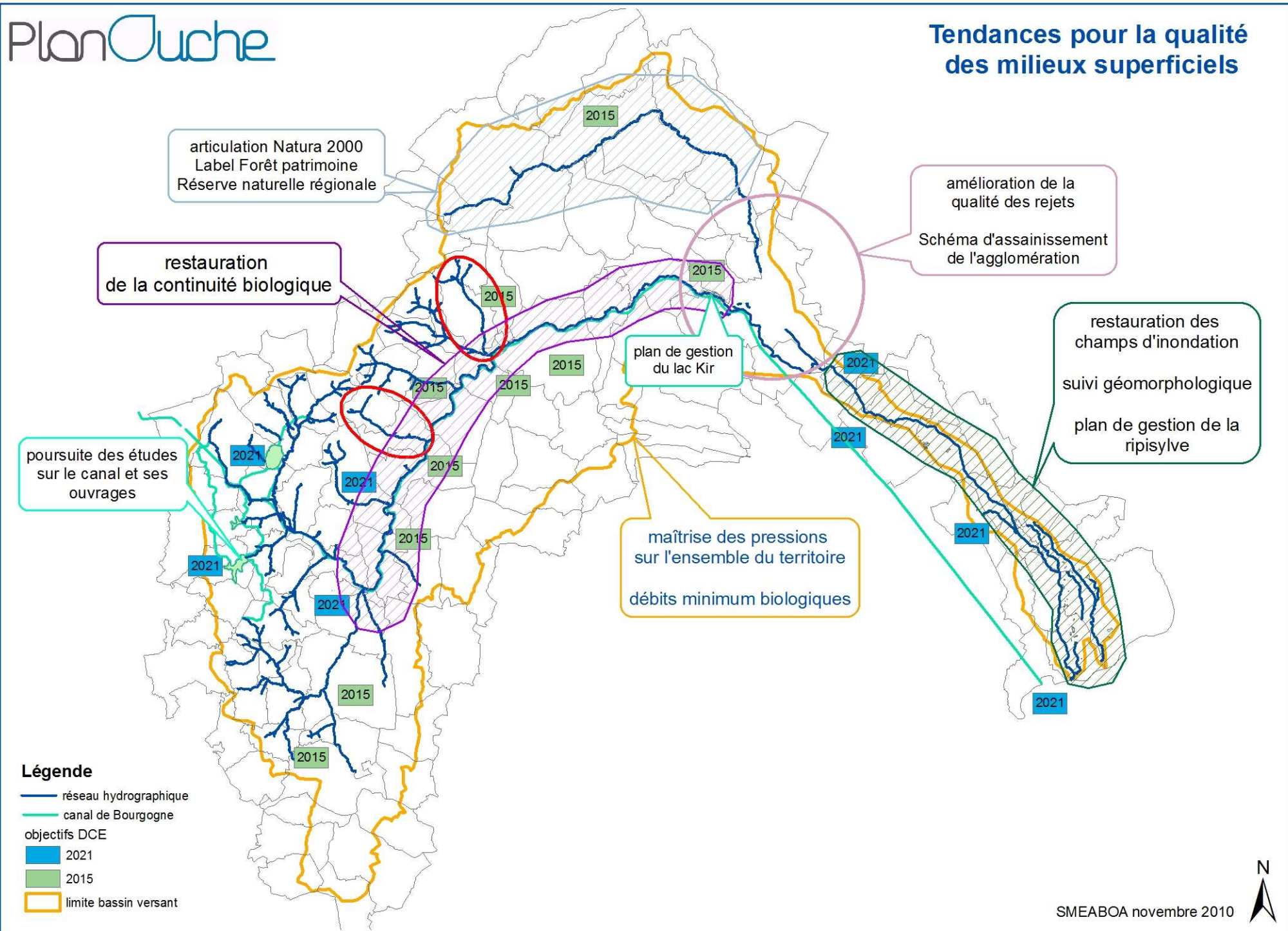
Plan Régional Santé Environnement
Plan Eco-Phyto 2018
Détermination des AAC et plans d'actions

Légende

- captages AEP
- ▨ périmètres de protection
- canal de Bourgogne
- limite bassin versant
- captage prioritaire



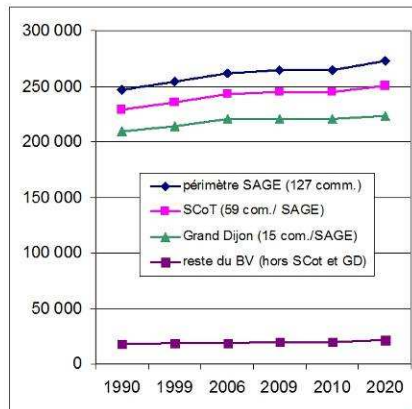
Tendances pour la qualité des milieux superficiels



Légende

- réseau hydrographique
- canal de Bourgogne
- objectifs DCE
- 2021
- 2015
- limite bassin versant

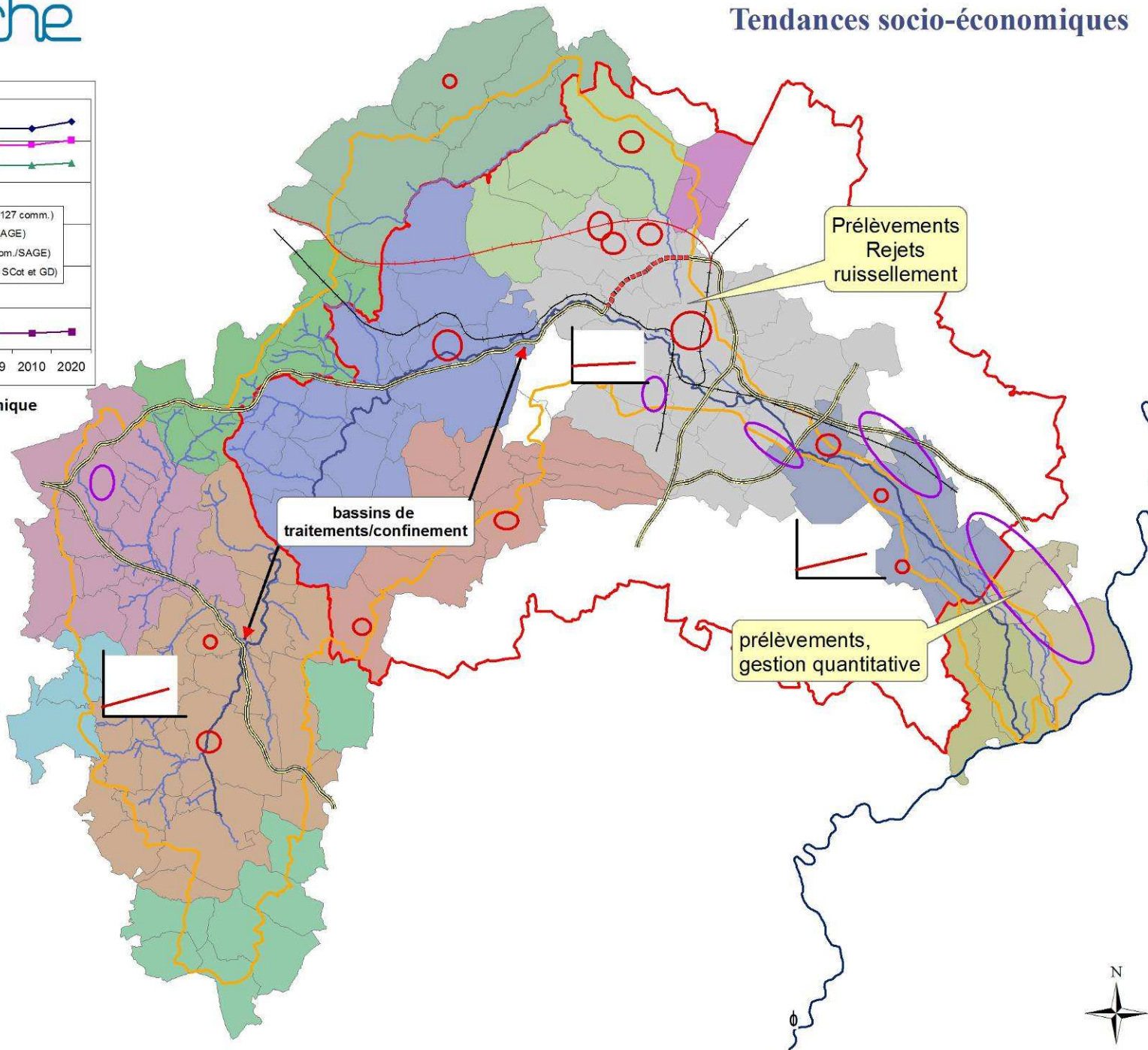




tendance démographique

Légende

- SCOT
- Autoroute
- Chemin de fer
- LGV ouest en projet
- Lino en projet
- Zones d'activités
- lotissements
- tendance démographique



Améliorer la gouvernance de l'eau

- Faire évoluer les structures locales
- Développer la coordination et les échanges
- Suivre la mise en oeuvre du SAGE
- Concilier les usages avec les enjeux environnementaux
- Promouvoir l'approche globale

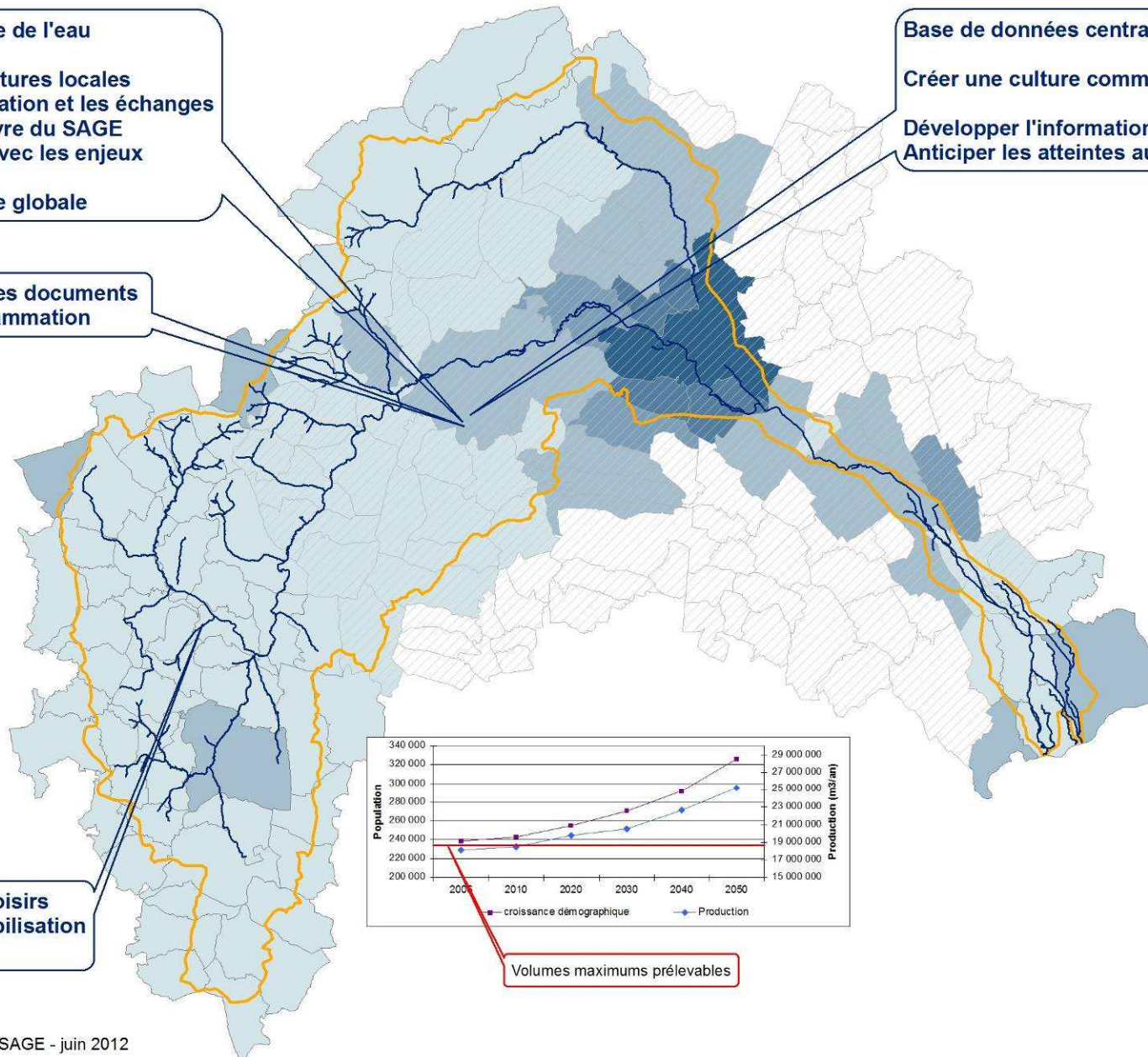
Valoriser le SAGE dans les documents d'urbanisme et de programmation

Base de données centralisée

Créer une culture commune de l'eau

- Développer l'information et la communication
- Anticiper les atteintes aux milieux et aux ressources

Valoriser les activités de loisirs comme vecteurs de sensibilisation et d'information

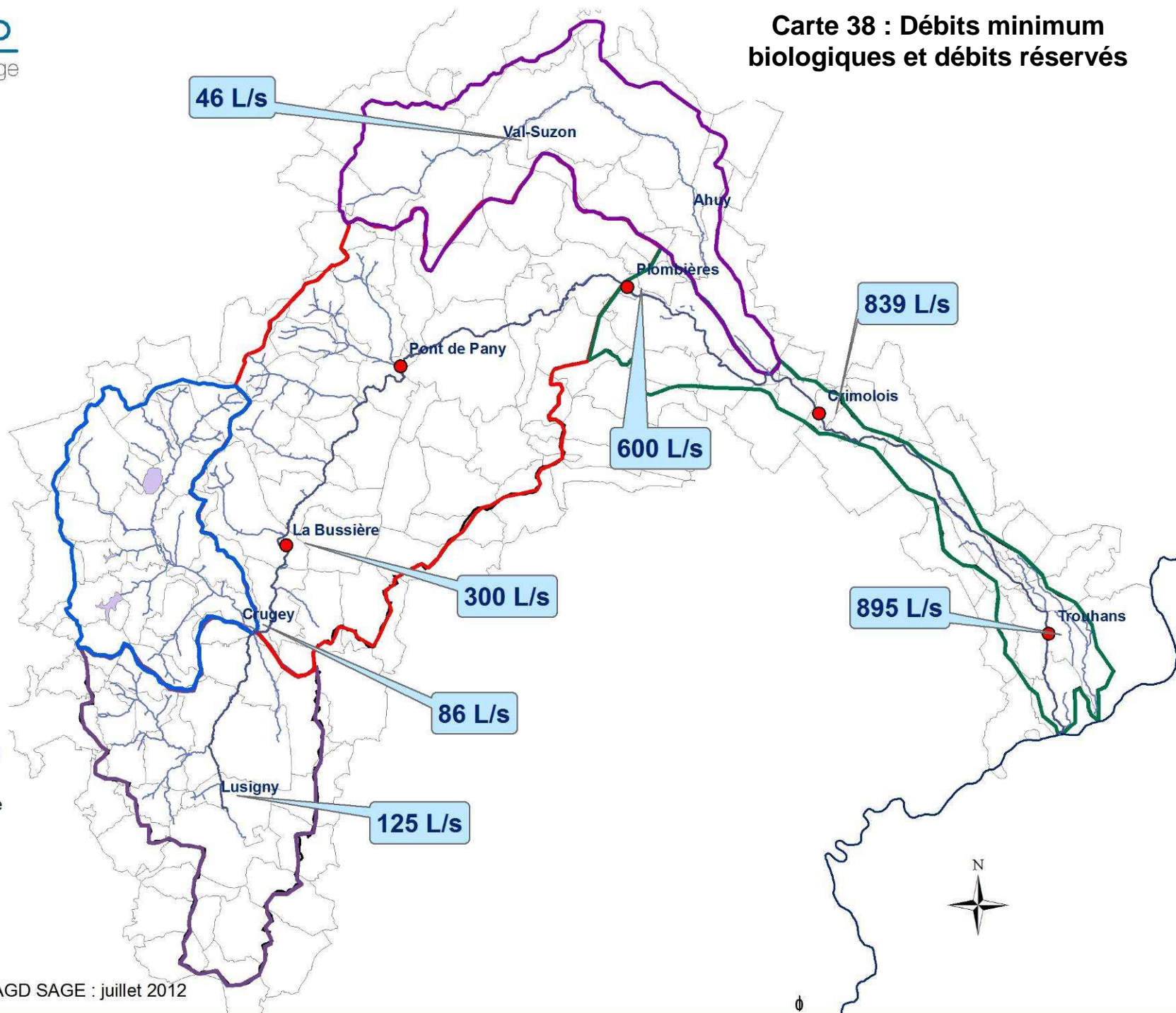


Légende

- Réseau hydrographique
- ▨ SCOT
- canal de Bourgogne
- ▭ limite bassin versant

Communes périmètre SAGE pop_2009

- 32 - 700
- 701 - 2900
- 2901 - 5600
- 5601 - 15200
- 15201 - 156000



Légende

- stations hydrométriques de référence
- Réseau hydrographique

Réhabilitation des décharges communales

