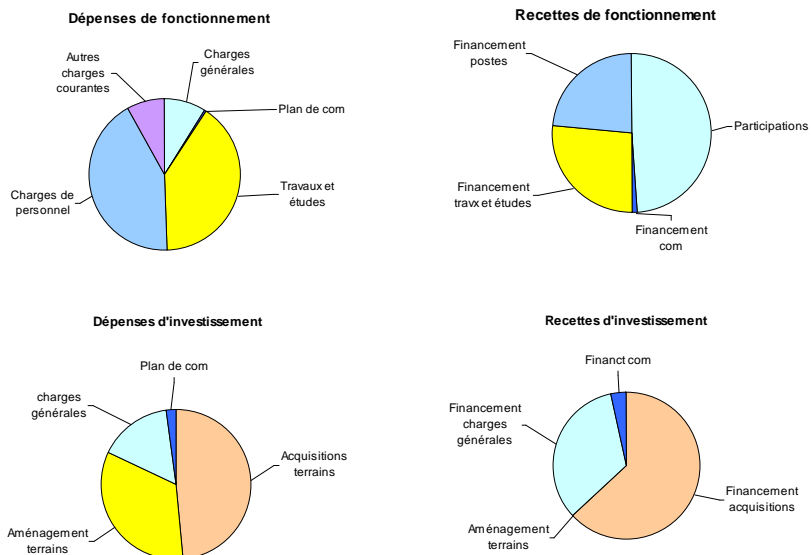
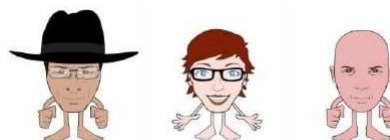


1. BP 2016



2. Ligne de trésorerie
3. Protection sociale – mutuelle santé
4. Indemnité de conseil
5. Plan de financement des postes

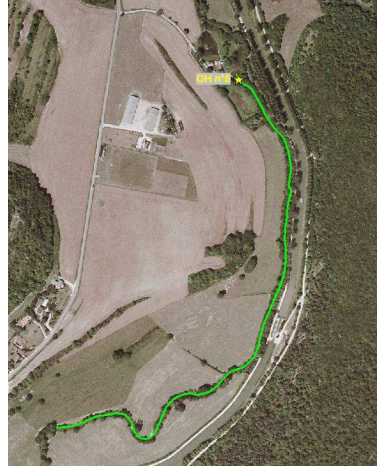
SAGE, Contrat de Bassin et Technicien de rivière



6. Plan de communication

Panneau pédagogique, visite de bassin et rdv pédagogiques

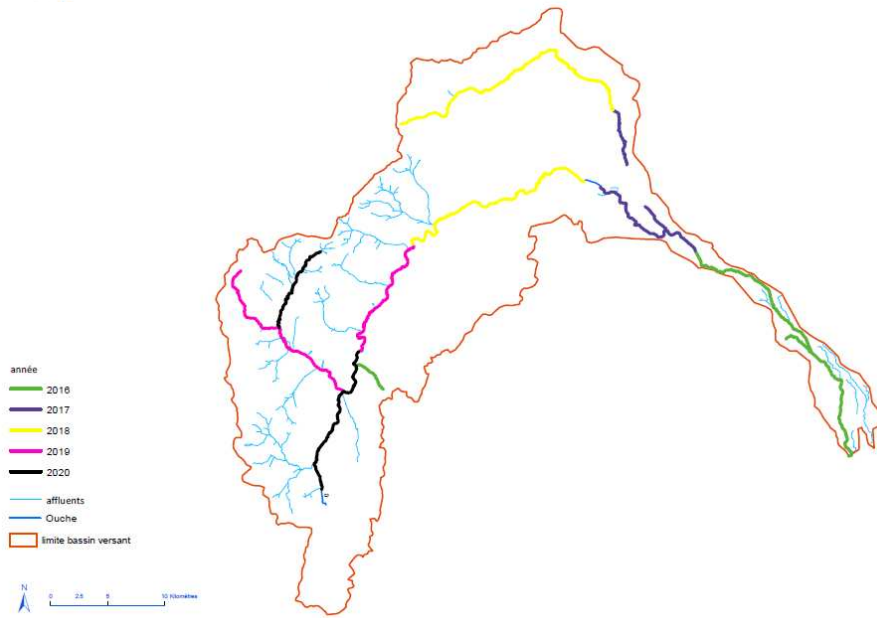
7. Suivi après travaux à Gissey et Velars



7. Suivi après travaux à Gissey et Velars



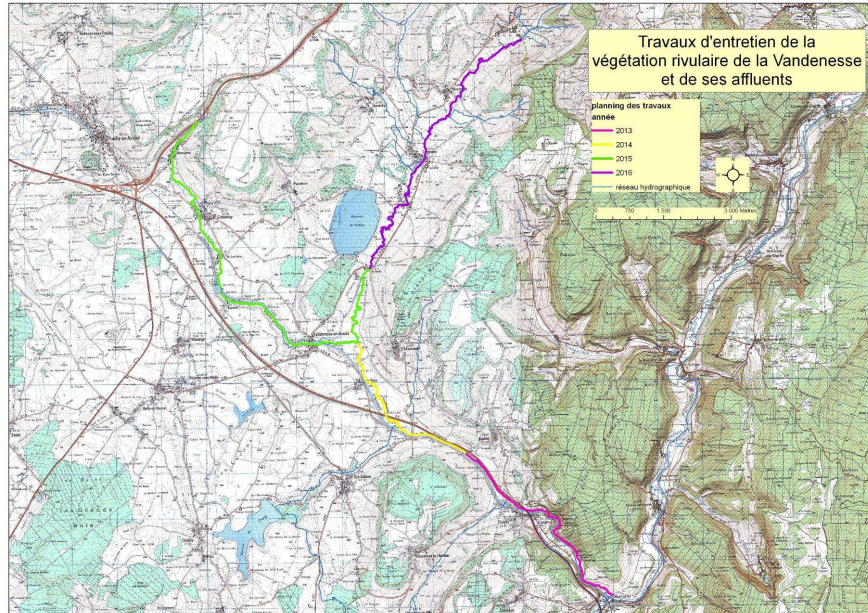
8. et 9. Programme d'entretien de l'Ouche et de ses affluents



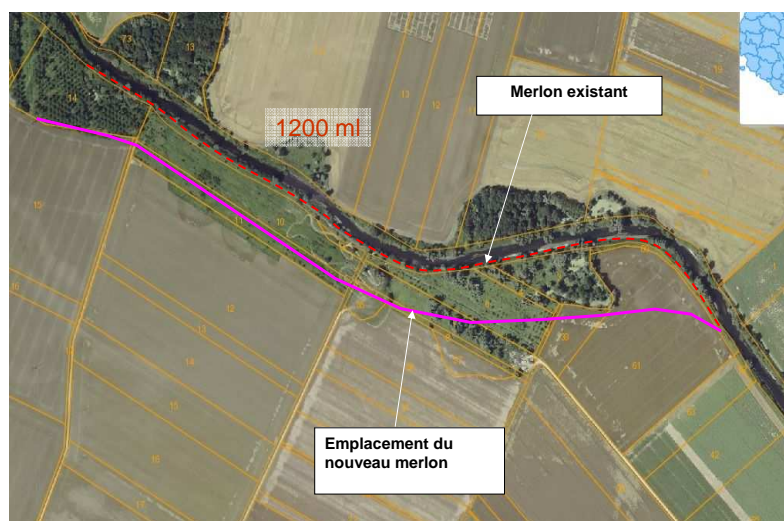
10. Mise en place d'épis sur l'Ouche à Crimolois – chantier pilote 2016



11. et 12. Programme d'entretien de la Vandenesse et de ses affluents



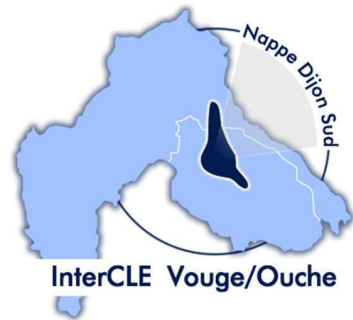
13. Restauration d'un espace de liberté de l'Ouche à Varanges – Etude d'avant projet définitif



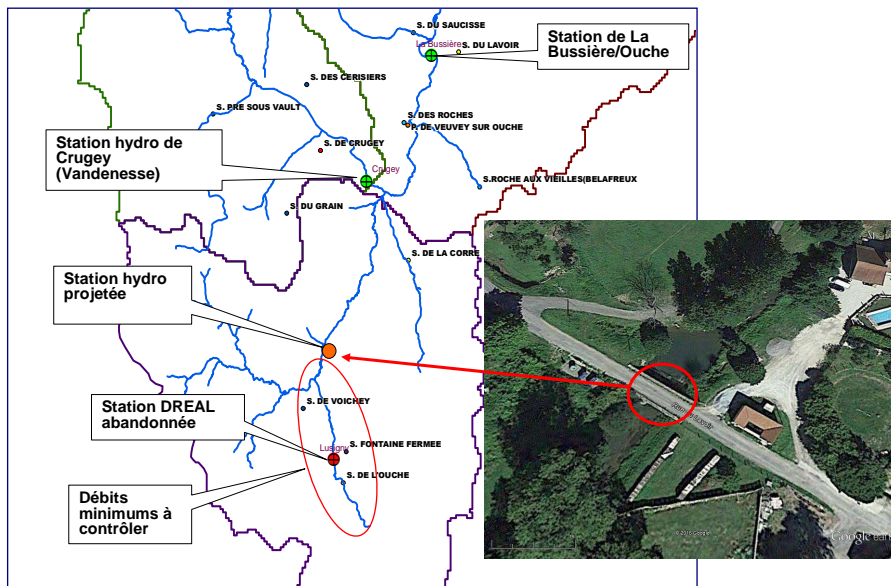
14. Participation aux diagnostics et plans de désherbage communaux de Corcelles-lès-Monts et Flavignerot

15. Contrat de Nappe Sud

Participation au financement du poste et du programme de communication inscrit au contrat



16. Installation d'une station de mesure hydrométrique



16. Installation d'une station de mesure hydrométrique

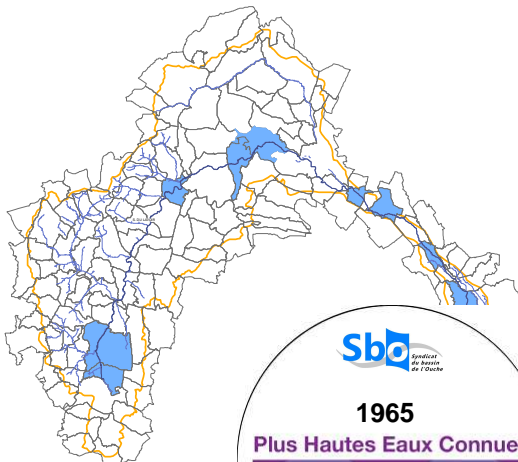


Exemple d'installation

Pont d'Oucherotte



- Pour info



- Pour info

