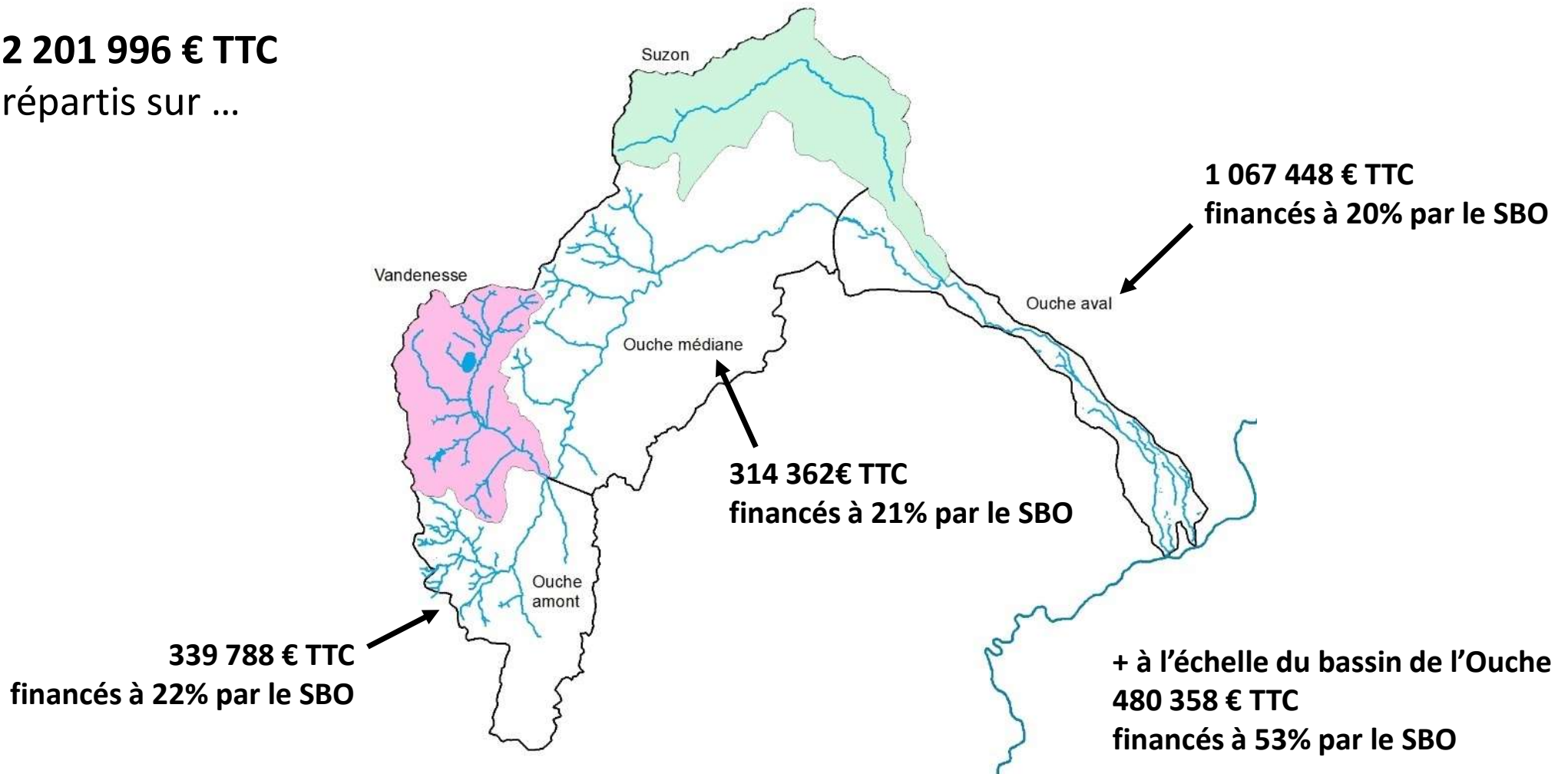


Adoption du contrat de bassin Ouche

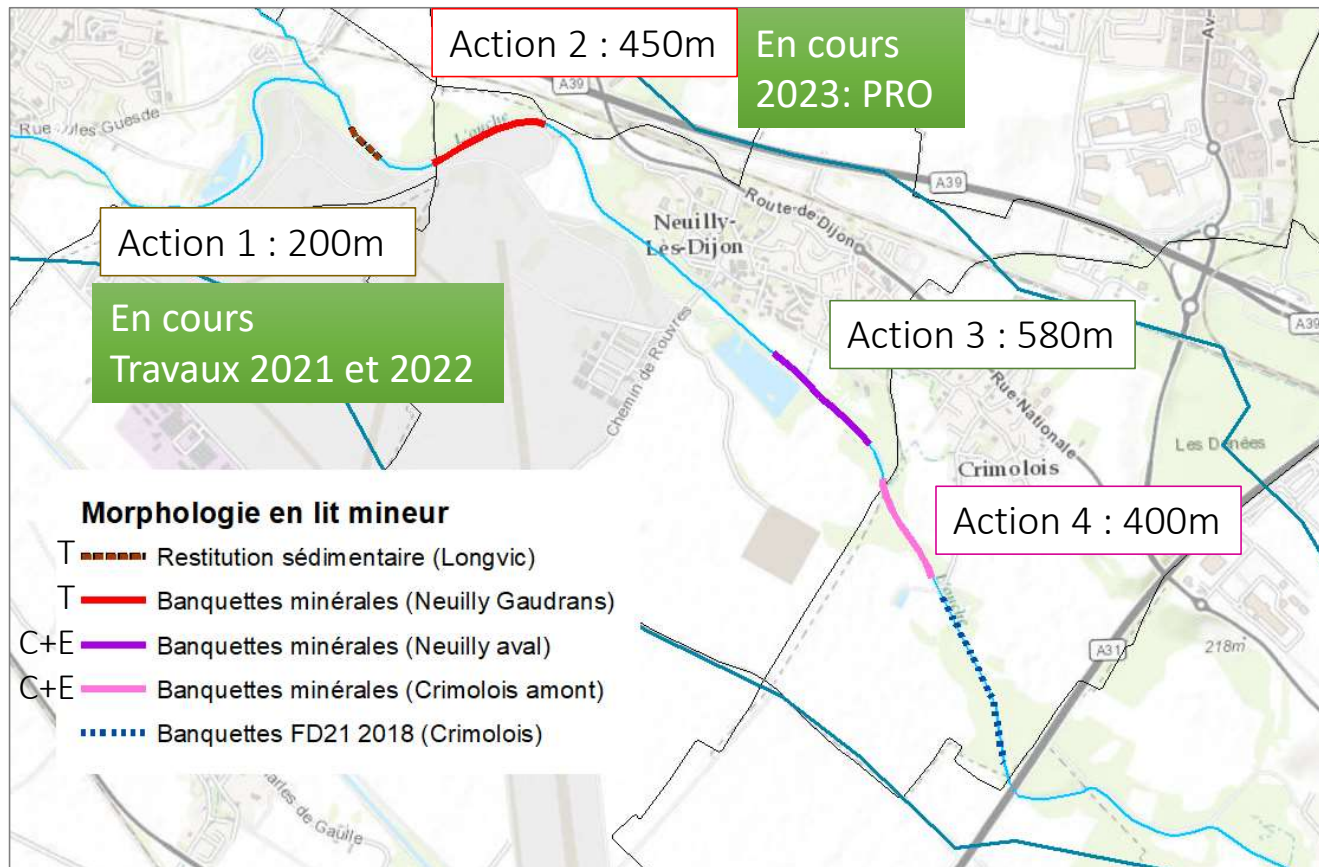
2 201 996 € TTC
répartis sur ...



Les actions en cours
dans le cadre du
Contrat de bassin Ouche
2022-2024

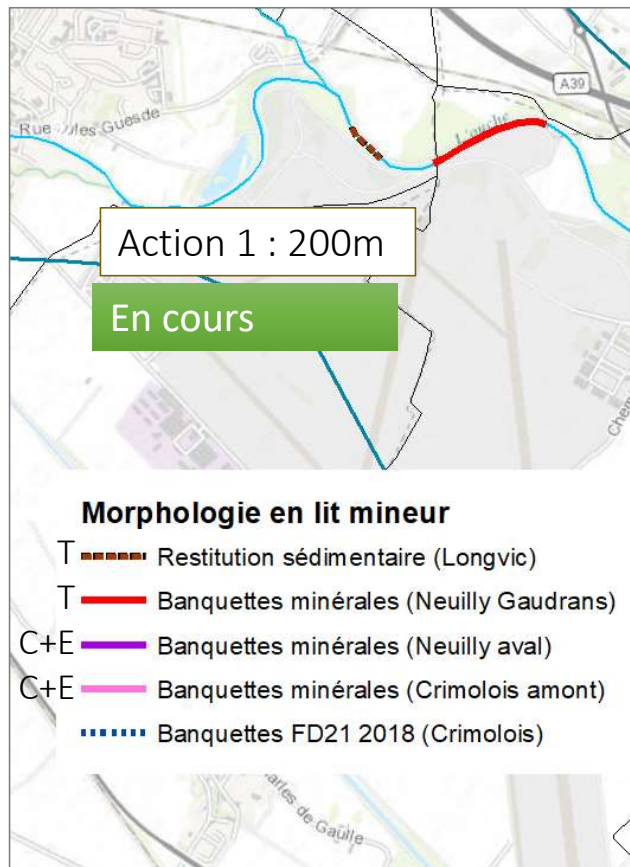
Ouche aval

Contrat Ouche
2022-2024



Ouche aval

Contrat Ouche
2022-2024



→ 240 m³



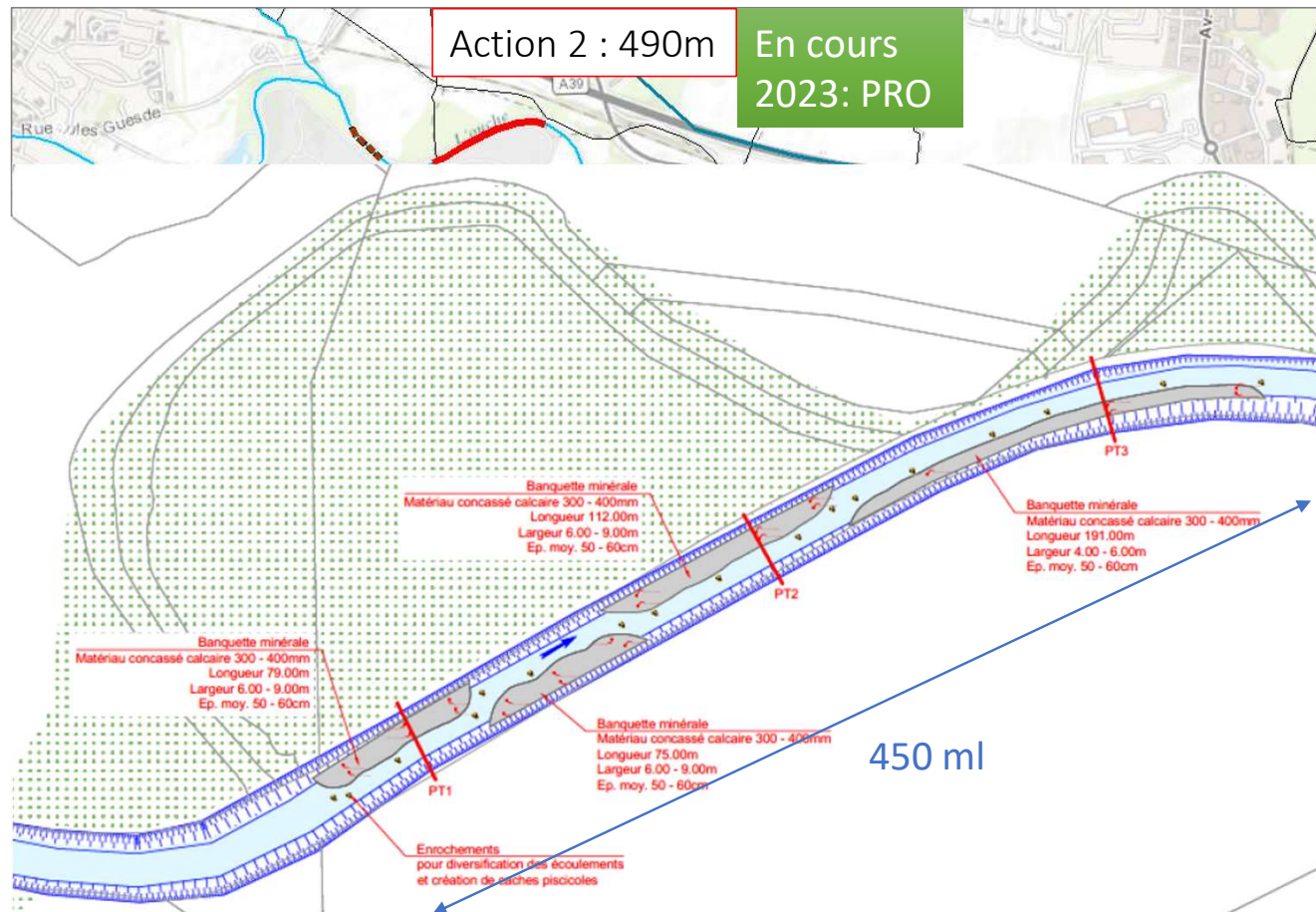
Octobre 2021 : 2,71 m³/s



Avril 2022 : 4,6 m³/s

Ouche aval

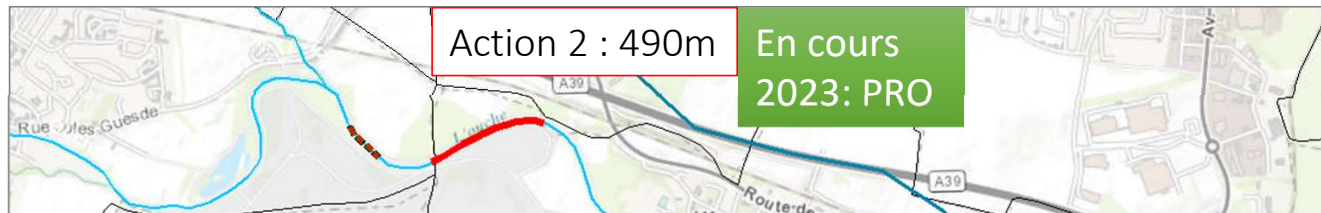
Contrat Ouche
2022-2024



→ Pré estimation à
227 000€ TTC
pour 2700m³ +
enrochements

Ouche aval

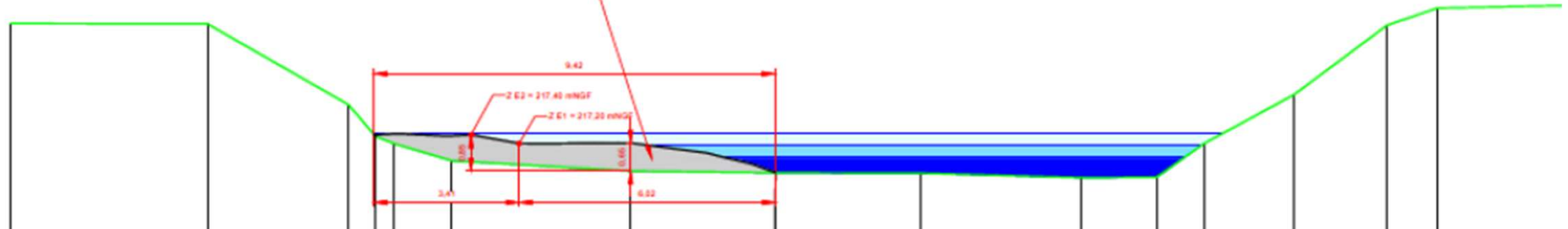
Contrat Ouche
2022-2024



PT1

- Module : 217.42 mNGF
- Q50% 217.14 mNGF
- QMNA5 : 216.87 mNGF

Banquette minérale
Matériau concassé calcaire 300 - 400 mm



Ouche aval

Contrat Ouche
2022-2024

Action 5 : Reconnexion hydraulique d'anciens méandres à Echenon - Etude et travaux



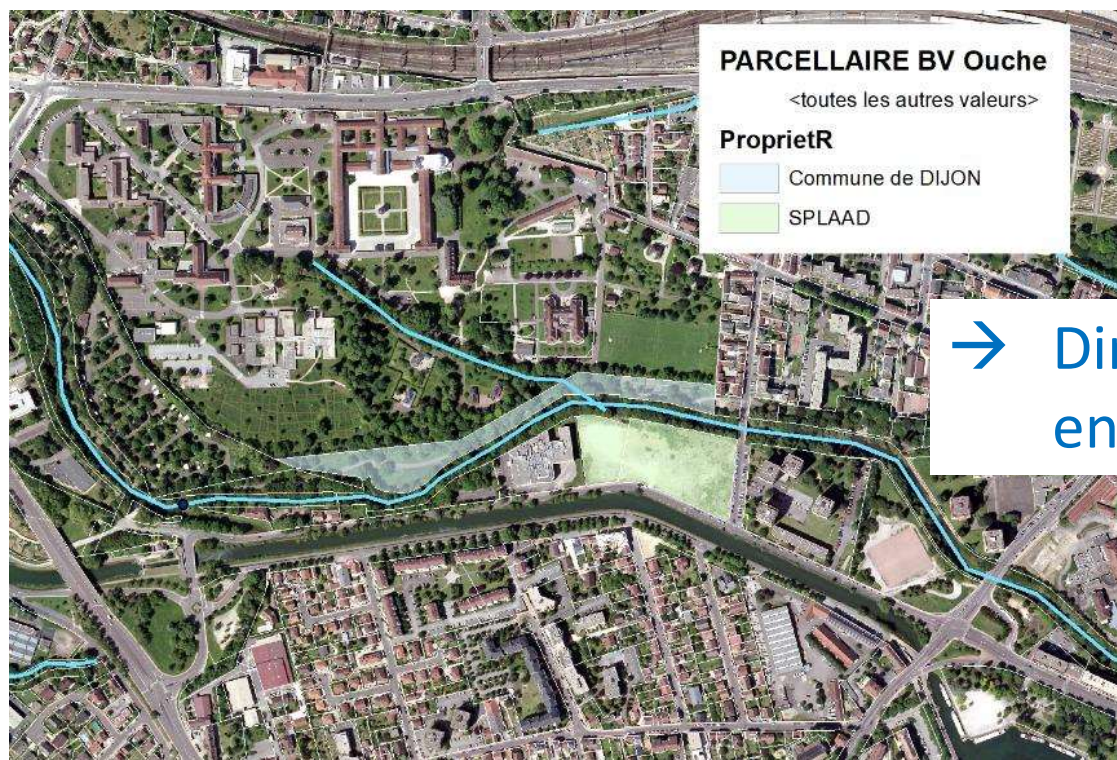
Diagnostic 2022
Scénarios se poursuivent

- Espèces protégées
- Réorientation du projet

Ouche aval

Contrat Ouche
2022-2024

Action 6 : Reconnexion de la Chartreuse : étude et travaux / partenariat FDP21



Ouche médiane

Contrat Ouche
2022-2024

→ Amélioration de la continuité longitudinale de l'Ouche en liste 2

Barrage communal de Plombières



- Négociation foncière échouée avec la SAFER
- Poursuite avec le SBO
Commune toujours favorable

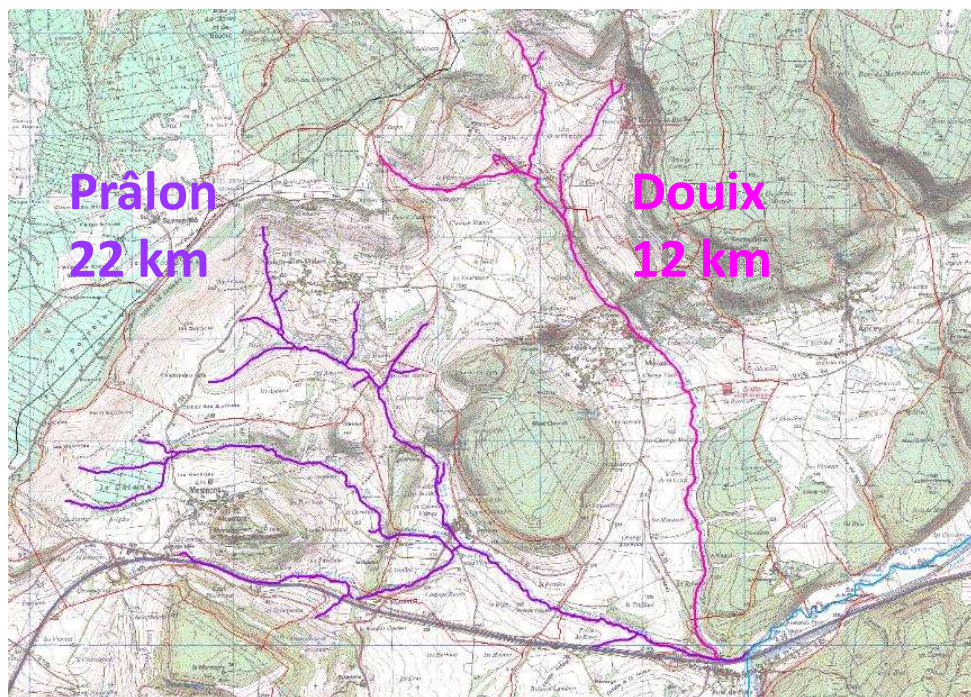
Ouche médiane

Contrat Ouche
2022-2024

→ Amélioration de la qualité morphologique des affluents (hors PDM)

Dégager des priorités sur les affluents de l'Ouche en prenant en compte les espèces protégées

Etude programme d'action + premiers travaux si accords propriétaires



- Inventaires LPO terminés

- Suivi écrevisses terminé / SHNA

→ Analyse des résultats et
Concertation à mettre en place

→ Diagnostic cours d'eau

Ouche amont

Contrat Ouche
2022-2024

→ Amélioration de la qualité morphologique du Chamban à Bligny-sur-Ouche
Amélioration rapide des services de la rivière avec une forte attractivité des habitats permettant de répondre à l'objectif d'atteinte du bon état



- Travaux terminés sauf plantations fin novembre
- Groupement Désertot/Chenot

→ 465ml, 725m² de banquettes, 250 plants

Travaux = 128 000 €TTC + Moeuvre = 39 000 TTC + suivi 1300€

→ Protection et diversification du ruisseau des Fâches à Auxant



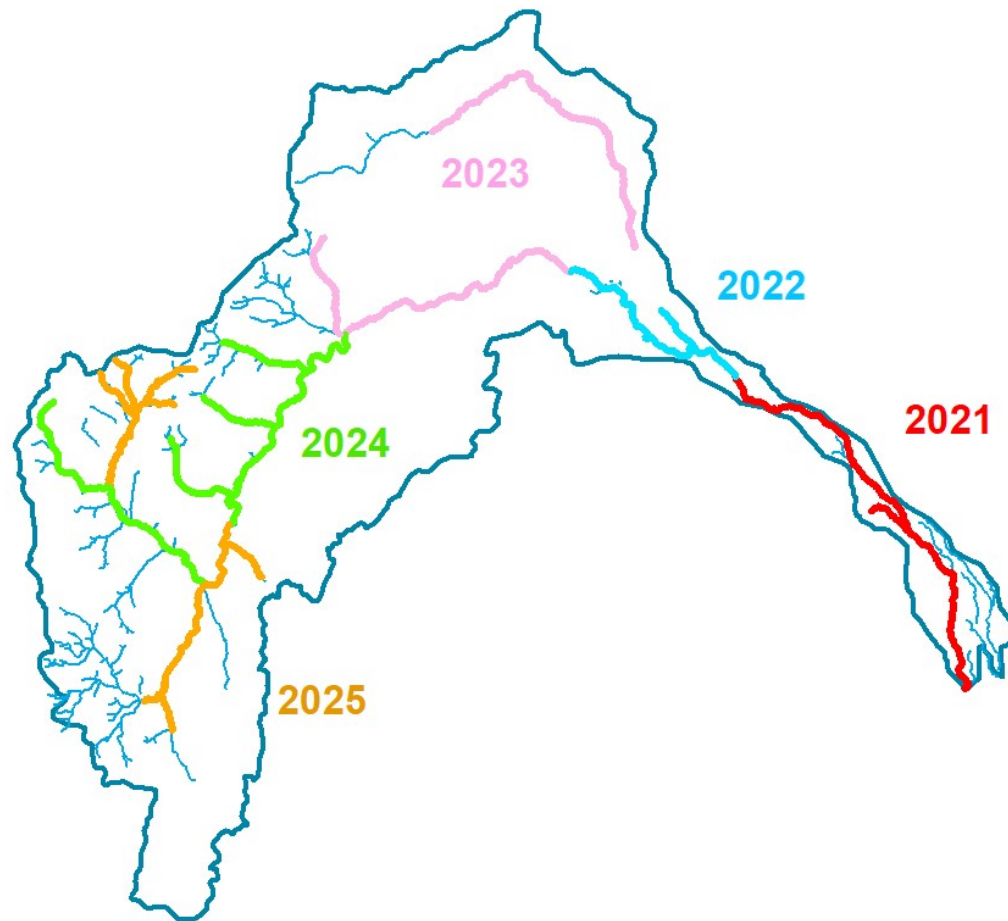
Travaux en cours

- 50m de diversification par épis (expérimentation)
- Parcelle 500m

Bassin versant

Contrat Ouche
2022-2024

- Poursuite du programme d'entretien de la ripisylve dont les aides sont conditionnées aux actions du contrat.



Bassin versant

Contrat Ouche
2022-2024

Définir un partenariat avec VNF sur les questions d'hydrologie et de Continuité
Etude interactions Canal / Ouche : méthodologie mise au point

Communication :

- 2 visites de bassin en 2022
 - Juillet : Echenon, Neuilly, Longvic, 20 participants
 - Septembre : sources de l'Ouche, 25 participants
- Animations scolaires (FDP21) 31/an

